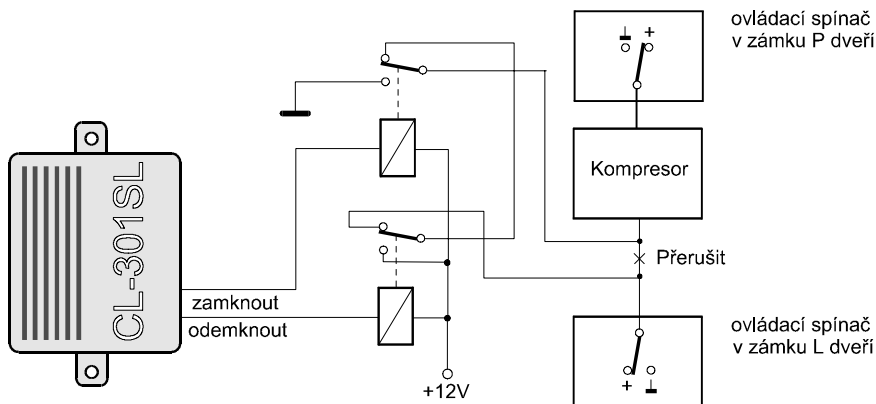
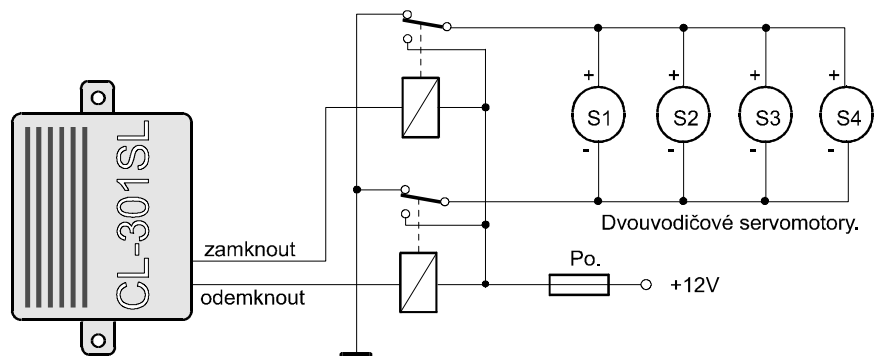


**Pneumatický systém centrálního zamykání:** Délku ovládacích impulsů nastavte na 4s.



**Zjednodušená dodatečná montáž centrálních zámků:** Pokud není vyžadováno ovládání centrálního zamykání od předních zámků, namontujte do všech dveří pouze dvou vodičové servomotory (doporučený typ CM - 2). Délku ovládacích impulsů nastavte na 0.3s. Všechny zámky jsou potom řízeny dálkovým ovladačem.



**Poznámka:** Po použití baterie (akumulátor) nevhazujte do koše, ale odevzdejte do sběrného místa. Výrobek, ačkoliv neobsahuje žádné škodlivé materiály, nevyhazujte do odpadků, ale předejte prodejci nebo přímo výrobci.

Pod Skalkou 33  
466 01 Jablonec nad Nisou  
Tel.: 483 559 999  
fax: 483 559 993  
Internet: www.jablotron.cz



## DÁLKOVÝ OVLADAČ CENTRÁLNÍHO ZAMYKÁNÍ CL- 301SL

**Popis zařízení:** CL-301SL slouží k dálkovému ovládání řídicích jednotek centrálního zamykání automobilu (příp. el. stahování oken nebo střešního okna) a samostatnému pulsnímu ovládání výstupů, jako je např. otevírací servomechanismus pátých dveří, víka kufru, nádrže, a pod. .

Radiový přenos z dálkového ovladače je chráněn plovoucím kódem a systémem ANTISCAN. Při každém použití mění ovladač i přijímač přenosový kód. Tak je zaručena vysoká bezpečnost systému.

Souprava je vybavena dvěma dálkovými ovladači. Každý ovladač má z výroby různý kód. Přijímač je schopen pracovat s maximálně třemi dálkovými ovladači. Výměna nebo přidání nového ovladače se provádí v tzv. „učícím režimu“ přijímače (popsáno dále).

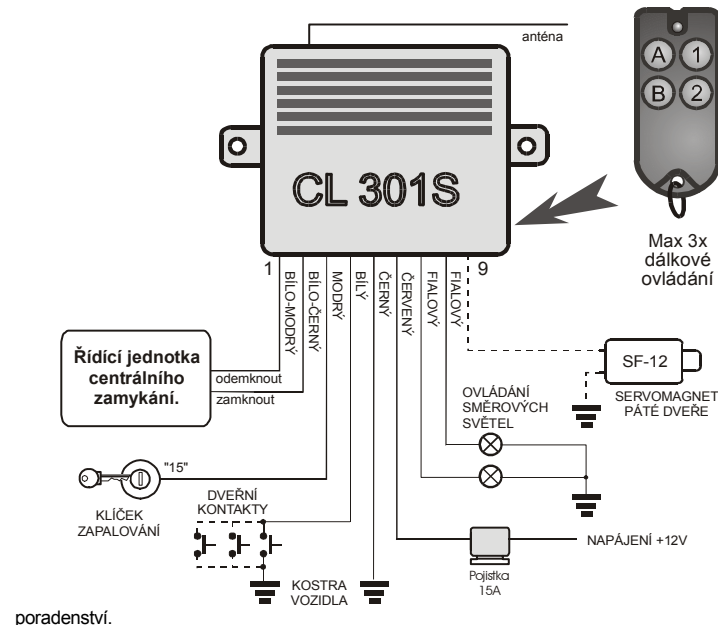
Výrobek je určený zejména pro elektromechanické systémy centrálního zamykání, které reagují na záporné ovládací impulsy (spojení s kostrou), lze ho však použít i pro jiné systémy zamykání za podpory releového bloku CR-2S nebo relé RA12/30A. CL-301SL má volitelnou funkci znovuzamčení, volitelnou délku výstupních impulsů a je blokován proti nechtěnému uzamčení dveří vozidla za jízdy.

### Technické parametry:

napájecí napětí	10 až 16V stejnosměrných
odběr proudu	8mA
předřazená pojistka	15A
pracovní dosah D.O.	až 20m
pracovní frekvence	433,9MHz
kódování	digitální plovoucí kód, maximálně 3 ovladače
ovladač	RC-40
přijímač	typ REC-5
výstupy pro cen. zam. a další zařízení	spinají max.200mA proti zemi, délku impulsů lze nastavit - 0.3; 4; 60s
výstupy pro směrová světla	2 x +12V/5A
výstup pro páté dveře	impuls +12V/15A, délka 0.5s
podmínky provozování	ČTÚ GL 30/R/2000
Výrobek je shodný s typem schváleným MD ČR č.o. 1141	



Jablotron s.r.o. tímto prohlašuje, že tento ovladač CL-301SL je ve shodě se základními požadavky a dalšími příslušnými ustanoveními směrnice 1999/5/ES (NV č. 426/2000Sb.). Originál prohlášení o shodě je na [www.jablotron.cz](http://www.jablotron.cz) v sekci



**Připojení:** Nejprve si prostudujte systém ovládání centrálního zamykání, kterým je vozidlo vybaveno a vyhledejte potřebná připojovací místa. Před vlastní montáží doporučujeme odpojit akumulátor vozu (pozor na zařízení vybavená paměťí - autorádia s kódem atd.).

**Popis připojovacích vodičů:**

**bílo-modrý** = výstup odemknout, **bílo-černý** = výstup zamknout. Výstupy určené pro ovládání centrálního zamykání spínají na kostru (impuls max. 200mA, délka nastavitelná). Připojují se na přímé vstupy řídicí jednotky centrálního zamykání přímo určené pro externí ovládání, nebo se k tomuto účelu využije zapojení do ovládacích obvodů řídicích servomotorů. U bílo-černého vodiče lze navíc nastavit prodloužený impuls 60s, který lze využívat k ovládání řídicích jednotek el. stahování oken nebo střešního okna.

Pokud systém použitého centrálního zamykání vyžaduje jiné ovládací signály, prostudujte si též „Příklady spojení ovladače CL-301SL s různými druhy systémů centrálního zamykání“.

**Poznámka:** Pokud budete montovat centrální zamykání dodatečně, doporučujeme použít sadu CL-20A.

**modrý** = vstup z klíčku zapalování, +12V při zapnutém zapalování (15). Signál zabraňuje nechtěnému uzamčení vozidla za jízdy a blokuje znovuuzamčení (pokud je tato funkce zvolena).

**bílý** = vstup signálu z dveřních kontaktů spínajících na kostru (osvětlení interiéru). Signál se používá pro řízení funkce znovuuzamčení. Pokud tuto funkci využijete, doporučujeme instalovat dveřní spínače do všech dveří vozidla. Pokud znovuuzamčení nevyžadujete, spojte tento vstup trvale na kostru.

**černý** = kostra vozidla - záporný pól napájení, připojuje se vždy pouze na originální kostřicí bod ve vozidle.

**červený** = napájení jednotky +12V (jistěno pojistkou 15A na kabelu). Připojuje se na přívod, který je trvale spojen s kladným pólem akumulátoru. (Pokud je v původním rozvodu předřazena pojistka, měla by být její hodnota alespoň 15A). Napájení zapojte až po dokončení montáže!

**2x fialový** = výstupy signálu směrových světel (impulsy +12V, max. 5A). Připojují se na levou a pravou větev rozvodů směrových světel. Na pořadí nezáleží.

**Pozice konektoru č. 9** (neosazeno) = pulsní výstup s kladným napětím +12V, s maximálním odběrem až 15A na dobu 0,5s. Může sloužit pro ovládací servomechanismus s mechanickým vrácením do původní polohy např. pro uvolňování pátých dveří, kufru, víčka nádrže apod..

**Poznámka:** Na zadní straně přijímače je umístěn krátký slabý vodič, který slouží jako anténka. Jeho umístění ovlivňuje pracovní dosah ovladače.

**Ovládání:** Stisknutím tlačítka A (1) na dálkovém ovladači lze střídavě odemknout či zamknout vozidlo. Podle provedeného úkonu bliknou světla jednou při uzamčení a dvakrát při odemčení. Současným stiskem obou tlačítek A (1) a B (2) se aktivuje pulsní výstup (viz. pozice konektoru č. 9) - stav dveřních zámků se přitom nezmění. Při otevření pátých dveří bliknou světla třikrát.

Zapnutý klíček zapalování dálkové ovládání blokuje.

**Znovuuzamčení:** Zařízení je vybaveno funkcí znovuuzamčení. Tato funkce se uplatní v případě, kdy do jedné minuty od odemčení vozu nikdo neotevře dveře nebo nezapne klíček zapalování. Řídicí jednotka CL-301SL pak provede automaticky opětovné uzamčení vozu. Tato funkce je volitelná a má sloužit především v případech, kdy dojde k odemčení omylem. Její vyřazení se provede trvalým propojením vstupu pro dveřní kontakt (bílý vodič) na kostru vozidla.

**Kontrola kódu:** Systém je koncipován tak, aby neumožnil otevření vozu, pokud není přijmutý kód jednoznačně správný. Proto se ve výjimečných případech může stát, že systém nereaguje na stisknutí ovladače (např. pokud byl vyhodnocen pokus o vyhledání kódu použitím scanneru). **V takovém případě otevřete vůz klíčkem, zapněte zapalování a potom stiskněte libovolné tlačítko dálkového ovladače.** Tímto způsobem provádí zařízení v případě pochybností vícenásobnou analýzu správnosti kódu ovladače. Poté již bude systém pracovat normálně. Pokud byla analýza neúspěšná, zkontrolujte baterii a případně ji vyměňte a proveďte novou analýzu kódu. V případě, že ani tato opakovaná analýza nebyla úspěšná, naučte ovladače znovu v učicím režimu

**Baterie dálkového ovladače:** Ovladač je napájen alkalickou baterií, jejíž životnost je při běžném provozu cca. 1rok. Pokud se snižuje intenzita svitu kontrolky dálkového ovladače a zmenšuje se jeho pracovní dosah, je třeba vyměnit zabudovanou napájecí baterii - typ BAT6.

**Výměna nebo přidání nového dálkového ovladače:** Zařízení lze naučit kód nového nebo dalšího ovladače v učicím režimu. V tomto režimu lze též měnit nastavení délky výstupních impulsů.

**Učící režim:** Vypněte klíček zapalování. Odpojte napájení +12V (vytažením pojistky) na 2 minuty. Stlačte tlačítko „Learn Code“, které se nalézá uvnitř přijímací jednotky, a při stlačení tlačítka opět připojte napájecí napětí. Nastavení učicího režimu je doprovázeno čtyřmi bliknutími směrových světel.

**Naučení ovladačů** se provádí postupným stisknutím tlačítka A (1) až na max. třech dálkových ovladačích, které chcete nadále používat (každý ovladač má z výroby jiný kód). Naučení kódu ovladače je potvrzeno bliknutím směrových světel, naučením prvního ovladače se vymažou všechny původní ovladače. Kód ovladače přijmutého jako čtvrtý vymaže první naučený ovladač a ten nebude po skončení učení akceptován.

**Nastavení délky ovládacích impulsů:** Z výroby je nastavena délka výstupních ovládacích impulsů pro centrální zámky 0.3s. V případě, že použitý systém zamykání požaduje jinou délku impulsů, můžete ji v učicím režimu nastavit. Pokud zapnete v učicím režimu klíček zapalování a necháte jej zapnutý, přepne se jednotka z režimu učení kódů do režimu nastavení délky impulsů. Nyní lze použít pro nastavování délky impulsů libovolný ovladač, jehož kód již jednotka zná. Každým stisknutím tlačítka ovladače dojde ke změně délky výstupních impulsů jak pro zajištění, tak i odjištění. Nastavená hodnota je signalizována směrovými světly ( viz tabulka ).

počet bliknutí	zamykací impuls	odemkací impuls
1	0.3s	0.3s
2	4s	4s
3	60s	0.3s
4	60s	4s

**Učící režim se ukončuje odpojením napájecího napětí na 2minuty.**

**Poznámka:** Parametry kódů ovladačů a délka výstupních impulsů se ukládají do bezodběrové paměti. Nastavení zůstane nezměněné i po odpojení baterie vozidla.

**Příklady spojení ovladače s různými systémy centrálního zamykání:** CL-301SL poskytuje signály, které jsou určeny pro řídicí jednotku elektromechanických zámků se zápornou ovládací logikou. Použitím přídavných prvků (rel. modul CR-2S, relé RA12/30A) lze ovladač přizpůsobit i jiným systémům.

**Systém vyžadující kladné ovládací impulsy:**

