

# Uživatelský manuál

CA-2103 Athos  
GSM / GPS autoalarm



Ovládání



Střežení



Doplňky

**JABLOTRON**  
CREATING ALARMS

Vážený uživateli,

děkujeme, že jste si zakoupil autoalarm CA-2103 Athos. Jedná se o moderní zabezpečovací zařízení. Ovládat jej můžete originálními ovladači vozu, ovladači JABLOTRON, pomocí hlasového menu, SMS příkazy nebo prostřednictvím přehledné aplikace MyJABLOTRON. Autoalarm střeží plášť vozu (zpravidla dveře, kufr, kapotu), manipulaci s klíčkem zapalování a lze jej doplnit o řadu drátových a bezdrátových detektorů. To výrobku dává možnost široké škály aplikací od běžného rodinného vozu, přes kamióny, karavany, až po střežení okolí vozu jako je např. garáž. Tento návod Vám napoví, jak autoalarm ovládat a co od něho můžete očekávat.

Pro více informací k vlastnostem autoalarmu a přesný rozsah instalace (použité detektory) se obraťte na svoji montážní firmu, popřípadě přímo na podporu JABLOTRON na tel. 800 800 522.

Pro plné využití funkcí autoalarmu jej doporučujeme připojit na Bezpečnostní centrum JABLOTRON, které zajistí trvalou ostrahu Vašeho vozu i v době, kdy zrovna nejste v dosahu mobilního telefonu, máte obchodní jednání, nebo jste například v divadle.

Přejeme Vám, abyste vždy našli svůj vůz v pořádku tam, kde jste jej zaparkovali.

Váš JABLOTRON

## ► Ovládání

Ovládání autoalarmu ovladačem . . . . .	4
Ovládání a správa pomocí aplikace MyJABLOTRON . . . . .	5
Ovládání pomocí SMS příkazů . . . . .	6
Ovládání hlasovým menu . . . . .	8

## ► Střežení

Poplach – napadení vozu . . . . .	9
Akustická a optická signalizace . . . . .	10
Ostatní funkce . . . . .	11
Geofence, zablokování, ovládání spotřebičů, SINFO, hlídání zarušení GSM, kontrola palubního napětí	

## ► Doplnky

Přeposílání neznámých SMS, roaming, kniha jízd, zůstatek kreditu, Locator . . . . .	13
Záruční podmínky . . . . .	14
Zákaznická linka . . . . .	15

# Ovládání ovladačem




Autoalarm lze ovládat buď originálním ovladačem vozu nebo ovladačem JABLOTRON, případně kombinací těchto způsobů. Řiďte se příslušným odstavcem, který odpovídá typu instalace ve Vašem voze.



## a) Originálním ovladačem vozu

- ▶ **Zajištění vozu** – autoalarm se zajistí současně s uzamčením vozu.
- ▶ **Částečné zajištění vozu** – opakovaným stiskem zamykacího tlačítka dojde k částečnému zajištění. V tomto režimu nejsou aktivní některé drátové a bezdrátové detektory. Například lze vůz naložit na vlak či trajekt bez vyhlášení poplachu náklonem, nebo se lze pohybovat v zajištěném karavanu. Zároveň není aktivní čidlo poklesu palubního napětí. **Pozor!** Tato funkce není přes ovladač vozu dostupná u všech typů vozů. V takovém případě ji lze nahradit ovládáním z telefonu (aplikací, prozvoněním nebo SMS).
- ▶ **Odjištění vozu** – autoalarm se odjistí zároveň s odemčením vozu.

## b) Ovladačem JABLOTRON

- ▶ **Zajištění vozu** – autoalarm se zajistí stiskem tlačítka  na ovladači. Je-li autoalarm propojen s centrálním zamykáním, vůz je současně uzamčen.
- ▶ **Částečné zajištění vozu** – opakovaným stiskem tlačítka  (do 15 sekund po zajištění) dojde k částečnému zajištění. V tomto režimu nejsou aktivní některé drátové a bezdrátové detektory. Například lze vůz naložit na vlak či trajekt bez vyhlášení poplachu náklonem, nebo se lze pohybovat v zajištěném karavanu. Zároveň není aktivní čidlo poklesu palubního napětí.
- ▶ **Odjištění vozu** – autoalarm lze odjistit tlačítkem  na ovladači. Je-li autoalarm propojen s centrálním zamykáním, vůz je současně odemčen.

# Ovládání a správa pomocí aplikace MyJABLOTRON



Velmi přehledným a jednoduchým způsobem ovládání je aplikace MyJABLOTRON. Ta je dostupná všem zákazníkům, kteří jsou v MyJABLOTRON registrováni. K dispozici je jak ve webové, tak mobilní verzi. Registrace do MyJABLOTRON je možná pouze s Bezpečnostní SIM kartou JABLOTRON.

Po přihlášení do aplikace se otevře základní nabídka zobrazující aktuální stav autoalarmu a umožňující ovládání systému.

Aplikace MyJABLOTRON umožňuje také zobrazení polohy vozu na mapě, historie událostí a ovládání přídavných spotřebičů. Součástí aplikace může být i přehledná kniha jízd s monitoringem provozu vozidla.

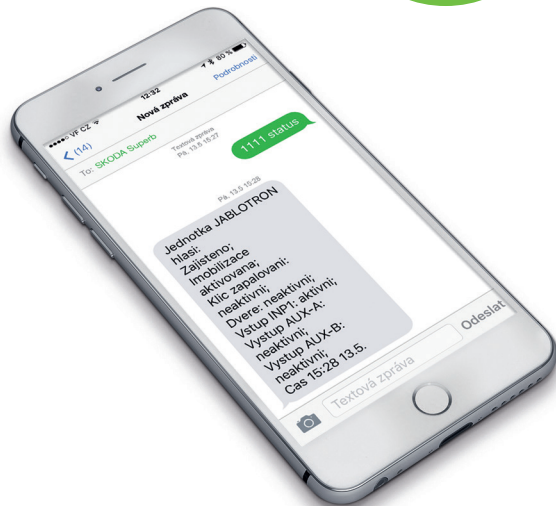


# Ovládání a správa pomocí SMS



Ovládání pomocí SMS je dostupné ze zaregistrovaných telefonních čísel. Pokud je před povel vložen uživatelský kód a mezera, lze autoalarm ovládat z jakéhokoliv telefonu.

- ▶ Uživatelský kód může mít 4 až 10 znaků (A až Z a 0 až 9), z výroby je nastaven 1111 (změňte po montáži).
- ▶ Pro změnu je nutno zadat původní kód a nový kód dvakrát po sobě s mezerou. Příklad zadání nového uživatelského kódu petr73 je: 1111 UC petr73 petr73
- ▶ Příklad SMS povelu pro zjištění stavu autoalarmu:
  - ze zaregistrovaného tel. čísla: STATUS
  - z nezaregistrovaného tel. čísla: 1111 STATUS



## Příkazové SMS k ovládání autoalarmu

- ▶ V textech SMS se nerozlišují malá a velká písmena, háčky a čárky nejsou povoleny.
- ▶ Nastavení vlastních textů příkazových SMS, případně i textů poplachových zpráv, si vyžádejte u servisního střediska.

Příkaz SMS	Činnost alarmu
<b>AM</b>	Zajištění autoalarmu (s ovladači JABLOTRON i zamčení vozu) <sup>1)</sup>
<b>AM EXT</b>	Částečné zajištění (s ovladači JABLOTRON i zamčení vozu) <sup>1)</sup>
<b>DM</b>	Odjištění autoalarmu (s ovladači JABLOTRON i odemčení vozu) <sup>1)</sup>
<b>IMO</b>	Zablokování vozu (trvalá imobilizace)
<b>UNIMO</b>	Odblokování vozu
<b>STATUS</b>	Vyžádání SMS o aktuálním stavu autoalarmu
<b>GPS</b>	Vyžádání poslední zjištěné polohy GPS
<b>LOCATOR</b>	Vyžádání SMS o přibližné poloze vozidla <sup>1) 2)</sup>
<b>HELP</b>	Vyžádání SMS s nápovědou
<b>SIREN</b>	Spustí sirénu na 30 vteřin
<b>CREDIT</b>	Zjištění kreditu (při použití předplacené SIM) <sup>1)</sup>
<b>GEOFENCE ON/OFF</b>	Jednotka odesílá/neodesílá SMS na zadaná čísla o opuštění a návratu do nastavené zóny. <sup>1) 3)</sup>

1) Funkce musí být nastavena servisním technikem.

2) Službu musí podporovat operátor.

3) Při použití aplikace MyJABLOTRON proveďte nastavení funkce Geofence přímo v aplikaci.  
Při použití vlastní SIM karty má časté protnutí zóny vliv na náklady na provoz karty.

# Ovládání hlasovým menu

Menu je dostupné z registrovaných telefonních čísel, která jsou uložena v autoalarmu. Lze ho povolit i z neuložených telefonních čísel s tím, že před vstupem do menu bude muset volající zadat heslo.

Po zvednutí hovoru autoalarmem je volající informován o stavu systému. Následně jsou nabízeny volby k použití.

## Struktura hlasového menu

### Základní menu

- 1 – Zajištění
- 2 – Částečné zajištění
- 3 – Odjištění
- 4 – Zablokování (viz dále)
- 5 – Odblokování
- 0 – **Další volby**

### Další volby

- 1 – Zaslání SMS se souřadnicemi GPS
- 2 – Zaslání stavové SMS
- 3 – Aktivace výstupu AUX A
- 0 – Zpět do **Základního menu**





# Poplach – napadení vozu

Při napadení vozu – aktivací některého ze vstupů nebo detektorů, autoalarm vyhláší poplach. Ten je signalizován akusticky sirénou po dobu 30 sekund (volitelně). Zároveň autoalarm komunikuje prostřednictvím sítě GSM. Autoalarm odesílá data na Bezpečnostní centrum (pokud je vůz střežen), odešle na zaregistrovaná tel. čísla SMS s přesnou příčinou poplachu a postupně tyto uživatele informuje také telefonním hovorem.

Poplach lze ukončit pomocí dálkového ovladače, nebo SMS. Ovládání hlasovým menu nebo z aplikace může být v době probíhajícího poplachu z důvodů odchozí komunikace omezeno.

Korektní ukončení poplachu je reportováno jak na Bezpečnostní centrum, tak na ostatní registrované uživatele.

Počet poplachů od jednotlivého vstupu je omezen na max. tři v jednom hlídacím cyklu pro případ poruchy vstupu.



## Střežení Bezpečnostním centrem JABLOTRON

**Autoalarm umí komunikovat na Bezpečnostní centrum.**

V takovém případě je prováděn dohled nad vozidlem **24 hodin denně / 7 dní v týdnu** díky pravidelné komunikaci autoalarmu s Bezpečnostním centrem. V případě poplachu (ale i jiné technologické události, např. odpojení autobaterie) je informován nejen uživatel, ale také Bezpečnostní centrum, které neprodleně organizuje zásah. Tato služba je zpoplatněná, nicméně na jejím základě poskytují pojišťovny výrazné slevy na pojistném. Aktivaci služby Vám zajistí na základě dohody Vaše montážní firma.

# Akustická a optická signalizace



Autoalarm informuje uživatele o změnách stavu nebo problémech systému (např. nedostupnost GSM sítě) akusticky houknutím sirény. Akustický signál potvrzující odjištění a zajištění je volitelný. Signalizaci částečného zajištění a chybovou signalizaci vypnout nelze.

## Akustická signalizace sirénou

Autoalarm indikuje svůj stav také pomocí sirény.

Houknutí	Význam
<b>1 houknutí</b>	zajištění autoalarmu (volitelné)
<b>2 plynule navazující houknutí</b>	částečné zajištění
<b>2 oddělená houknutí</b>	odjištění (volitelné)
<b>3 oddělená houknutí</b>	odjištění po poplachu
<b>4 oddělená houknutí</b>	aktivní vstup při zajištění (volitelné)
<b>6 plynule navazujících houknutí</b>	nedostupnost GSM sítě

## Optická signalizace kontrolkou LED

Autoalarm indikuje svůj stav pomocí signalizační LED.

Signálka LED	Význam
<b>bliká rychleji</b>	probíhá přihlášení do sítě GSM nebo došlo ke ztrátě signálu GPS
<b>bliká</b>	signalizuje hlídací stav
<b>bliká pomalu</b>	jednotka signalizuje AUTOIMO
<b>bliká SOS (...---...)</b>	porucha jednotky
<b>trvale svítí</b>	indikace snímání jízdy (je-li nastaveno)
<b>svítí 20 sek. po zajištění</b>	probíhá odchodové zpoždění
<b>nesvítí</b>	klidový stav autoalarmu

**Pozor!** Je-li signalizována nedostupná GSM síť, autoalarm nemůže komunikovat ani na Bezpečnostní centrum, ani na registrované uživatele!

# Ostatní funkce

- ▶ **Geofence** – v autoalarmu lze nastavit dohled nad opuštěním/vjetím do vymezené zóny. Nastavení služby doporučujeme svěřit montážní firmě nebo použijte aplikaci MyJABLOTRON.
- ▶ **Zablokování / odblokování** – autoalarm umožňuje blokování funkčního obvodu vozidla a brání tak jeho použití (funkce nemusí být podporována ve všech typech vozidel). Toto se děje automaticky při každém zajištění nebo při poplachu. Dále je možno provést trvalé blokování pomocí SMS, z hlasového menu, nebo z aplikace MyJABLOTRON a znemožnit tak použití vozu i po korektním odemčení. Funkci můžete využít např. při odcizení klíčů od vozu.
- ▶ **Ovládání spotřebičů ve vozidle** – autoalarm umožňuje pomocí přídatného modulu spínání různých spotřebičů ve vozidle, např. přídatného topení. Ovládání je možné pomocí SMS, z hlasového menu, nebo z aplikace MyJABLOTRON.



## Ovládání spotřebičů ve vozidle

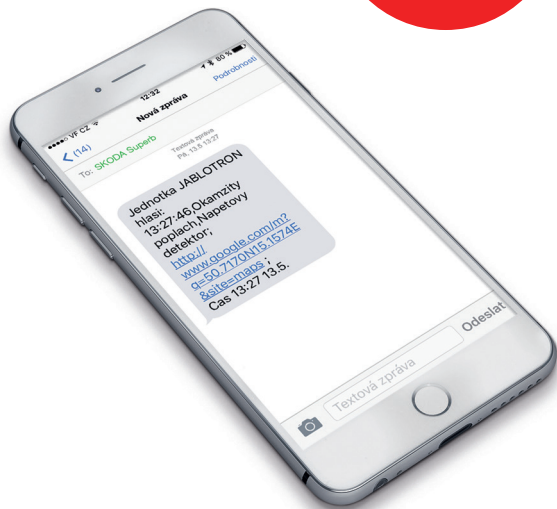
Příkaz	Stav
<b>AUXA nebo AUXB</b>	Relé sepne na 1 sekundu
<b>AUXA (B) ON</b>	ON – trvalé sepnutí relé (Ize použít 1 namísto ON)
<b>AUXA (B) OFF</b>	OFF – rozepnutí relé (Ize použít 0 namísto OFF)
<b>AUXA (B) xxM</b>	xxM – je počet minut, na který má výstup sepnout
<b>AUXA (B) xxS</b>	xxS – je počet sekund, na který má výstup sepnout

Text AUX lze změnit např. na text TOPENI.

Maximální doba sepnutí je 60 minut  
a to při všech typech povelu včetně ON.

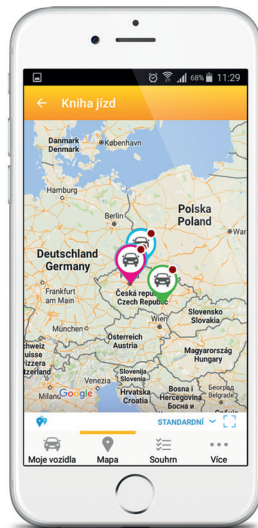
# Ostatní funkce

- ▶ **SINFO** – tato funkce dává registrovaným uživatelům možnost, aby byli informováni formou SMS nebo voláním o každém nastartování (rozjetí) vozidla.
- ▶ **Hlídní zarušení GSM** – z důvodu ochrany komunikace systému autoalarm neustále monitoruje přítomnost GSM sítě a její kvalitu. Pokud detekuje její zarušení na déle než 30 sekund v hlídacím stavu, vyhláší poplach. V odjištěném stavu o této události pouze informuje pomocí SMS. V obou případech se informace přenáší na zaregistrovaná telefonní čísla a případně na Bezpečnostní centrum.
- ▶ **Kontrola palubního napětí** – autoalarm střeží v zajištěném stavu rázový pokles napětí na autobaterii (volitelná funkce). Při rázovém poklesu je vyhlášen poplach. Dále autoalarm dohlíží na pozvolný pokles palubního napětí (např. rozsvícená světla) a při poklesu pod bezpečnou mez, ohrožující střežení vozu, odesílá SMS. Autoalarm také střeží a informuje o úplném odpojení autobaterie. V tomto případě je autoalarm napájen z vlastního záložního zdroje.



# Doplňující informace

- ▶ **Přeposílání neznámých SMS** – autoalarm může přeposlat neznámé SMS na zaregistrované uživatele. Ti tak dostanou zprávy, které jsou doručovány na číslo SIM karty v autoalarmu, např. info od operátora.
- ▶ **Roaming** – při cestě do zahraničí je autoalarm plně funkční, pokud má SIM karta aktivní roaming pro hlasová volání a SMS. Pro kontrolu aktuálního stavu služby oslovte svého mobilního operátora, nebo poskytovatele služeb. Služby aplikace MyJABLOTRON jsou v zahraničí aktivní pouze se službou datového Roamingu.
- ▶ **Kniha jízd** – autoalarm umí odesílat on-line pozice GPS. Pohyb vozu tak lze sledovat v reálném čase v aplikaci MyJABLOTRON v mapovém podkladu. Následně se z těchto dat sestaví přehledná kniha jízd. Tato služba je zpoplatněná. Pro aktivaci služby oslovte montážní firmu.



- ▶ **Zůstatek kreditu** – pokud je v autoalarmu použita předplacená karta, lze sledovat v zadaném intervalu zůstatek kreditu a být informován o poklesu pod nastavenou mez.
- ▶ **Locator** – někteří mobilní operátoři podporují lokalizaci v rámci sítě GSM. Autoalarm tak může nabídnout záložní způsob lokalizace v případě nedostupnosti GPS.

# Záruční podmínky

**Autoalarm CA-2103 je určen výhradně k odborné montáži proškolenou firmou. Záruka výrobce se vztahuje na vlastní výrobek, nikoliv na samotnou montáž.**



Za montáž ručí montážní firma.

Záruka se nevztahuje na baterie a prvky dodané jinými dodavateli.

Výrobce neodpovídá za škody způsobené nesprávným či nevhodným použitím výrobku, případně za vady způsobené úmyslným poškozením, nebo poškozením vyšší mocí (požár, úder blesku atp.).

Výrobce doporučuje pravidelné roční kontroly 100% funkčnosti výrobku. Ty si lze domluvit s montážní firmou.

Datum doporučené kontroly	Kontrola provedena dne

## V případě potíží

**Kontaktujte firmu, která provedla montáž alarmu.  
Ta je zpravidla nejlépe schopna Vám poradit.**



Montáž provedl .....

Datum .....

Telefon .....

Číslo platného certifikátu .....



**Případně se můžete obrátit přímo na výrobce**



Zákaznická linka

**800 800 522**





Vyrábí a servis zajišťuje:  
**JABLOTRON ALARMS a.s.**  
Pod Skalkou 33  
466 01 Jablonec nad Nisou  
[www.jablotron.cz](http://www.jablotron.cz)