

Přijímač UC-241 / UC-242

UC-241 je 12-ti kanálový přijímač signálů z bezdrátových termostatů řady TP nebo snímačů řady JA-60. Přijímač UC-242 je 6-ti kanálová verze výrobku. Poskytuje 12 nebo 6 spínacích výstupů, které mohou sloužit pro ovládání různých výstupních zařízení. Stav jednotlivých výstupů přehledně indikují signálky. Další reléový výstup je sepnut vždy, když je sepnut alespoň jeden výstup 1-12. Tento výstup je určen pro ovládání chodu oběhového čerpadla v topném systému. Při aplikaci s bezdrátovými termostaty lze tak efektivně řídit systémy elektrického nebo teplovodního vytápění. Výhodou je možnost programovat teplotní režim v jednotlivých sektorech domu nezávisle.

Užitím snímače JA-60M je možné přenášet na výstupy přijímače signál z jakéhokoliv jiného spínacího prvku (vypínač, mikrospínač atd.). Lze tak realizovat ovládání různých zařízení bez potřeby instalovat kabely.

UC-241 a UC-242 umožňují přijímat i signály z bezdrátových snímačů JA-60S (detektor kouře) a JA-60G (detektor úniku plynu).

Technické parametry

Rozsah napájecího napětí:	24 V stř.
Vlastní klidová spotřeba:	0,05 A
Maximální napájecí proud:	2 A
Vnitřní nadproudová ochrana:	tavná pojistka F 3,15 A
Zatížitelnost reléového výstupu:	max. 5 A / 230V
Zatížitelnost výstupů 1-12:	max. 2 A na výstup (součet proudů 1-12 nesmí překročit 2 A)
Pracovní frekvence přijímače:	433,9 MHz, ISM EN 300220
Dosah přijímače:	max. 100 m na přímou viditelnost
Rozměry:	165 x 125 x 75 mm (bez antény)
Mechanická odolnost	IK08 dle EN 50102
EMC	EN 300683
Krytí:	IP20 EN 60529
Prostředí:	vnitřní normální, rel. vlhkost max. 85%
Provozní teploty (okolní):	-10 až +40°C



Jablotron s.r.o. tímto prohlašuje, že tento ovladač RC-60 je ve shodě se základními požadavky a dalšími příslušnými ustanoveními směrnice 1999/5/ES (NV č. 426/2000Sb.). Originál prohlášení o shodě je na www.jablotron.cz v sekci poradenství.

Montáž

- Odšroubujte čtyři vruty připevňující víko a sejměte víko. Odpojte propojovací kabeláž víka.
- Přimontujte UC-241 na vhodné místo pomocí dvou přibalovaných vrutů.
- Prostrčte přívodní vodiče do skříně otvorem ve spodní části skříně a připojte je do svorkovnic (viz. popis svorek a příklady zapojení).
- Zapojte konektor kabeláže víka a víko přišroubujte zpět.

Upozornění: Neumísťujte žádný z přívodních kabelů souběžně s přijímací anténou.

V případě potřeby vícekanálového přijímače použijte propojovací kabel pro sériové propojení přijímačů UC-241(UC-242) – viz obrázek 4. Poloha jumperu určuje hlavní přijímač.

Popis svorek:

AC, AC	– vstup střídavého napájecího napětí 24 V.
L_A, N_A, PE_A	– přívod síťového napájení pro oběhové čerpadlo – nutno jistit externě podle typových parametrů použitého čerpadla
L_B, N_B, PE_B	– svorky pro připojení oběhového čerpadla (svorka L_B je spínána kontaktem relé současně s jakýmkoli sepnutým výstupem 1 – 12)
1- 12	– výstupy jednotlivých kanálů, spínají na záporný pól
COM	– vzájemně propojené kladné svorky výstupů

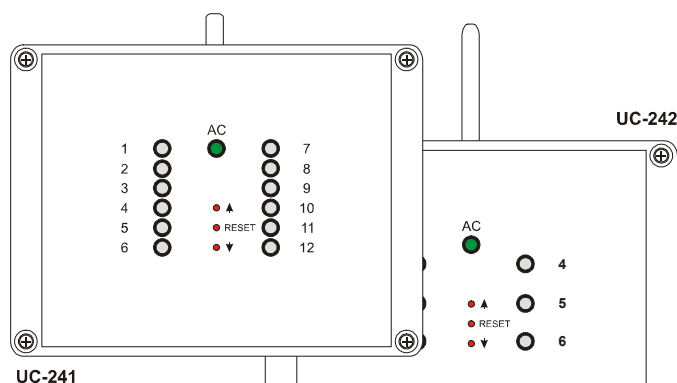
Signálky

K zobrazení stavů výstupů a přítomnosti napájecího napětí slouží signálky na víku zařízení.

Svit zelené signálky AC indikuje že je zařízení napájeno.

Signálky 1 až 12 indikují stav jednotlivých výstupních kanálů (relé).

signálky 1 až 12	stav
zhasnutá	kanál není využit (nemá přiřazen žádný vysílač)
svítí zeleně	kanál má přiřazen vysílač, relé je rozepnuto
svítí červeně	kanál je aktivní (relé je sepnuto přiřazeným vysílačem)
bliká zeleně	ztráta spojení s přiřazeným vysílačem (došly baterie v termostatu nebo ve snímači, vř. rušení apod.)
bliká červeně	učící režim kanálu (pro přiřazení vysílače)



UC-241

Přiřazení vysílačů

Do jednotlivých výstupních kanálů se přiřazují vysílače (termostaty, snímače) naučením. Postup je následující:

- Stiskem a podržením tlačítka nebo (šipka nahoru a dolů) do rozblíknání příslušné signálky vyberte pozici, do které chcete vysílač naučit
- do vysílače (termostatu, snímače) vložte baterie. Tím vysílač vygeneruje identifikační signál a přiřadí se do vybraného kanálu
- naučení vysílače potvrdí přijímač trvalým svitem signálky zvoleného kanálu

Do každého kanálu je možné přiřadit pouze jeden vysílač. Tento vysílač však může být současně přiřazen do více různých kanálů. Pokud do obsazeného kanálu naučíte nový vysílač, původně přiřazený vysílač se vymaže a platí poslední nastavení.

Poznámka: kódy vysílačů se ukládají do bezodběrové paměti a nevymažou se výpadkem napájení přijímače.

Vymazání vysílače

Pokud potřebujete některý z přiřazených vysílačů vymazat, postupujte následovně:

- pomocí tlačítek a (šipka nahoru a dolů) rozblíkejte signálku kanálu jehož vysílač chcete vymazat
- stiskněte tlačítko RESET. Signálka zvoleného kanálu zhasne a vysílač je tak vymazán.

Provoz a údržba

Jednotlivě přiřazené vysílače (termostaty, snímače) vysílají pravidelně kontrolní signály. Pokud přijímač tento kontrolní signál nezachytí, indikuje ztrátu spojení (blikání zelenou signálkou) a vypne příslušný výstup.

Možnou příčinou ztráty spojení je vybití baterií ve vysílači. Běžná životnost baterií vysílače je 1 rok. Každý vysílač kontroluje stav baterií a indikuje včas blížící se vybití (viz. manuál vysílače).

Další příčinou možné ztráty spojení je zarušení komunikačního pásma rušivým signálem. V takovém případě obvykle ztratí přijímač spojení s větším počtem vysílačů. Zkontrolujte, zda v blízkosti zařízení není zapnuto nějaké zařízení, které vysílá rušivý signál (neschválený přenosný telefon, bezdrátová sluchátka apod.).

Upozornění: zařízení musí být napájeno a zatěžováno v souladu s uvedenými technickými parametry. Výrobce neodpovídá za případné škody vzniklé nesprávným či nevhodným použitím výrobku.

Poznámka: Výrobek, ačkoliv neobsahuje žádné škodlivé materiály, nevyhazujte do odpadků, ale předejte prodejci nebo přímo výrobcí.

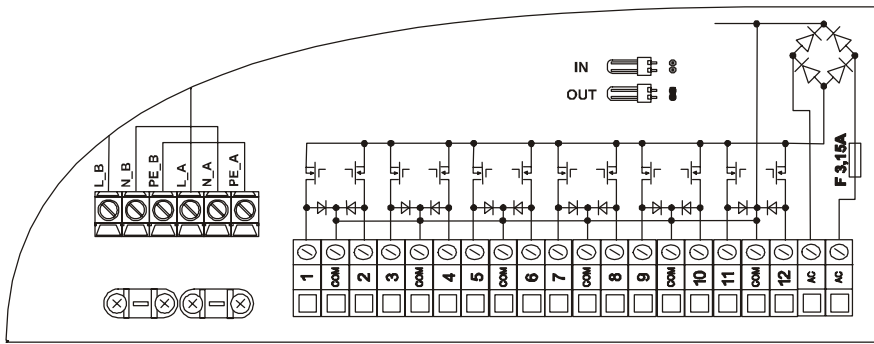


Pod Skalkou 33
466 01 Jablonec nad Nisou

Tel.: 483 559 999

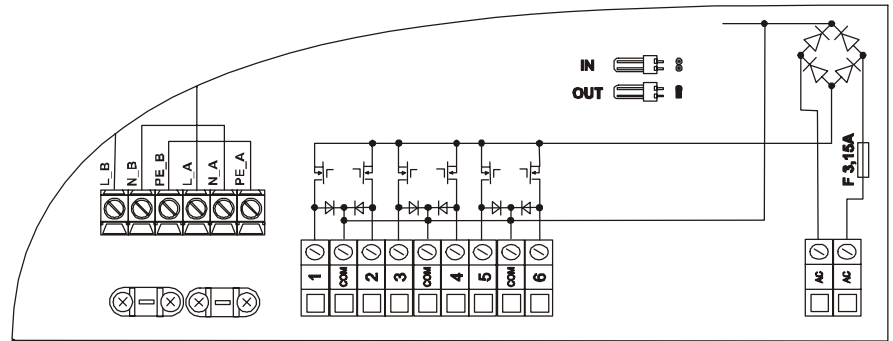
fax: 483 559 993

Internet: www.jablotron.cz

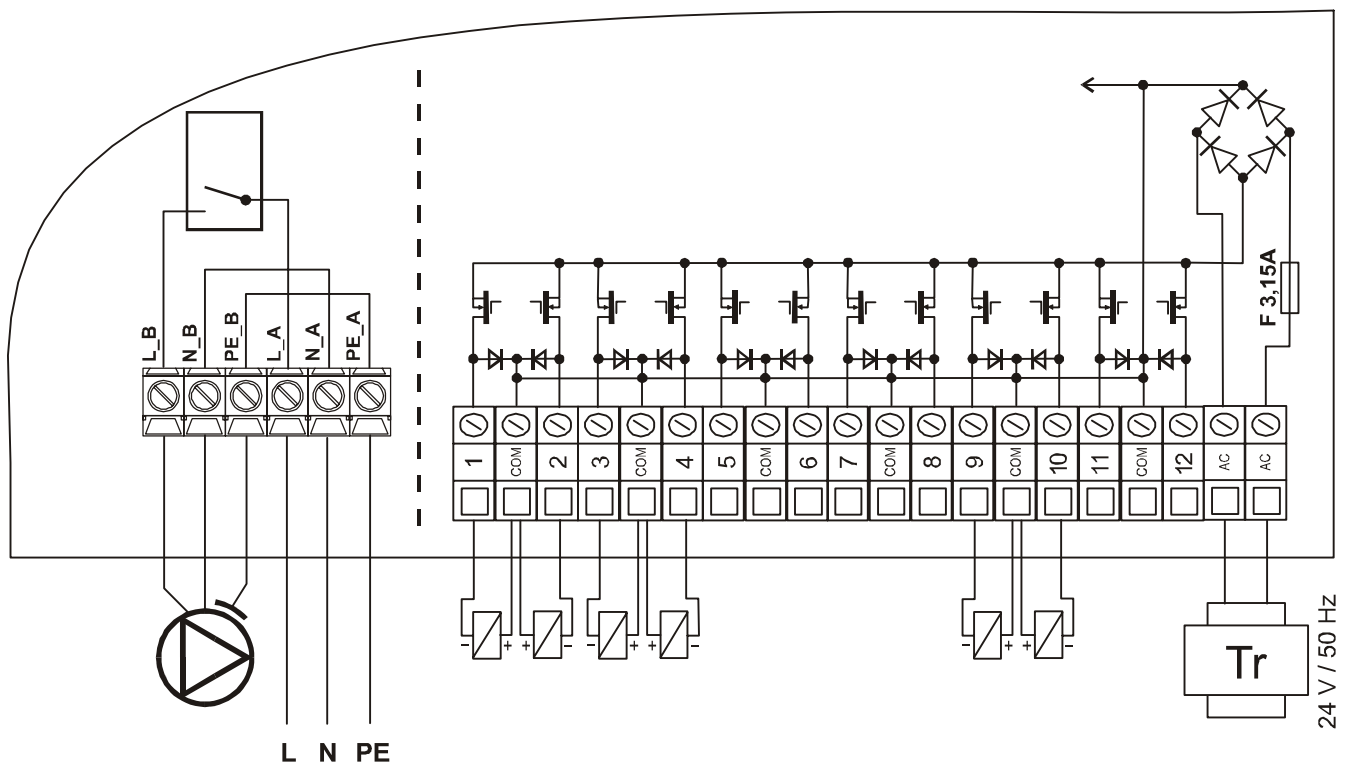


Obr.1 Svorkovnice UC-241

Obr.2 Svorkovnice UC-242



Obr. 3 Příklad zapojení UC-241



Obr.4 Kaskádové propojení více přijímačů

