

Vnější siréna OS-311

OS-311 je vnější nezálohovaná siréna. Aktivuje se připojením napájecího napětí.

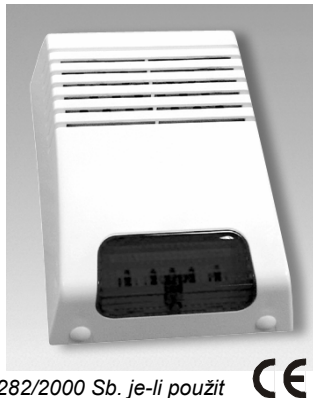
Jako doplňkovou signalizaci obsahuje siréna blikač.

Technické parametry

napájecí napětí	10 - 15V DC
napájecí proud	typicky 1A
siréna	piezoelektrická 118 dB / 1m
stupeň ochrany krytem	IP44

třída prostředí IV (Prostředí venkovní všeobecné -25^o až +60^oC) dle ČSN EN 50131-1

Výrobek je navržen a vyroben ve shodě s na něj se vztahujícími ustanoveními: Nařízení vlády č. 169/1997 Sb., ve znění nařízení vlády č. 282/2000 Sb. je-li použit dle jeho určení. Originál prohlášení o shodě je na www.jablotron.cz v sekci poradenství.



Instalace

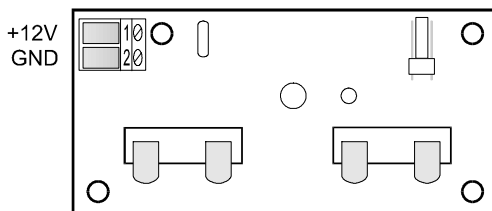
Sejměte dvě ochranné plastové krytky nejlépe nožem, vyšroubujte dva šroubky v dolní části plastového krytu a po nadzvednutí sejměte plastový kryt. Skříňku sirény připevněte pomocí tří šroubů na rovnou zeď.

Pokud sirénu zapojujete k zabezpečovací ústředně, nezapomeňte ústřednu nejprve přepnout do servisního stavu a potom připojte vodiče. Nasuňte víko sirény, šroubky dotáhněte a do víka zasuňte dvě plastové krytky šroubů (v příbalu je jedna náhradní). Nakonec přepněte zabezpečovací ústřednu zpět do provozního stavu.

UPOZORNĚNÍ: Při instalaci sirény je třeba řádně dimenzovat přívodní kabel tak, aby nedocházelo k poklesu výkonu úbytkem napětí na vedení.

Svorkovnice

- GND** - záporný pól napájení
- +12V** - napájecí napětí (+10 až 15V).



Činnost sirény

Siréna reaguje zvukem a blikačem na přivedení napětí na vstup +12V. Signalizace trvá po dobu přítomnosti napětí.

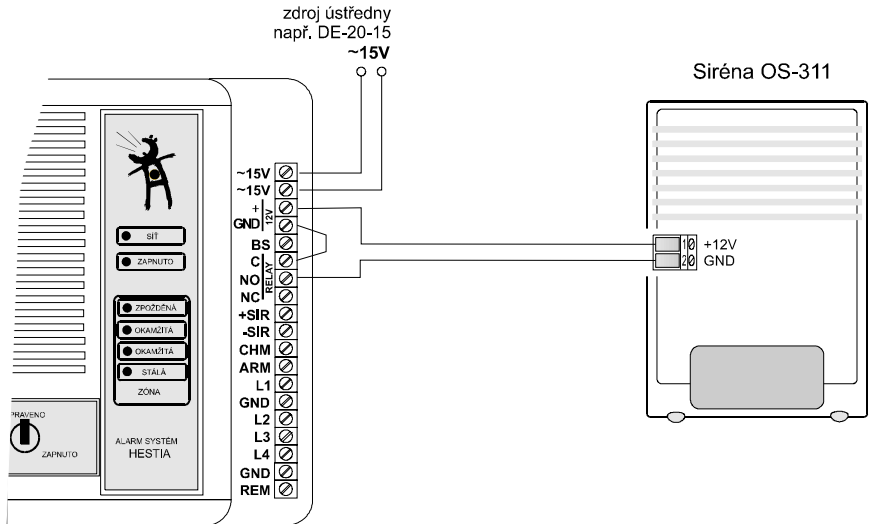
Poznámka: Výrobek, ačkoliv neobsahuje žádné škodlivé materiály, nevyhazujte do odpadků, ale předejte prodejci nebo přímo výrobcí.



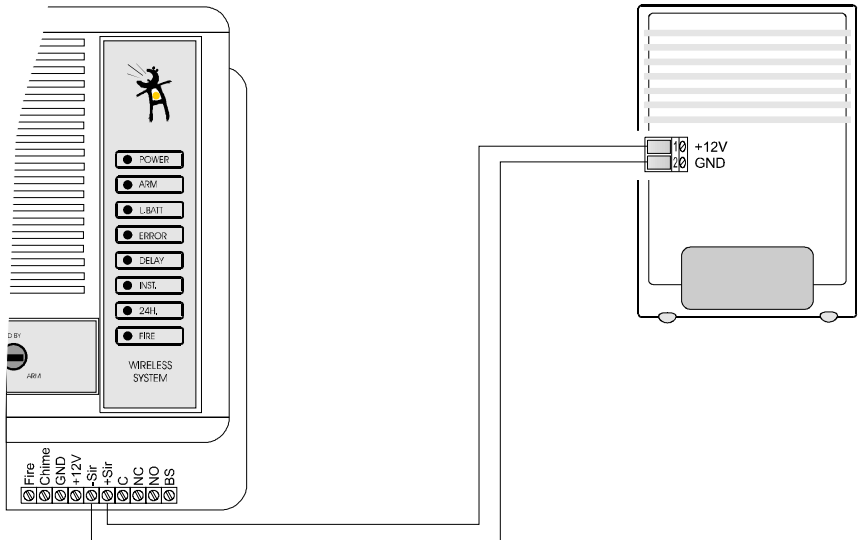
Pod Skalkou 33
466 01 Jablonec nad Nisou

Tel.: 483 559 999
fax: 483 559 993
Internet: www.jablotron.cz

Příklad zapojení sirény OS-311 se zabezpečovací ústřednou HESTIA H-906



Bezdrátová zabezpečovací ústředna JA-50K



Příklad zapojení sirény OS-311 s bezdrátovou zabezpečovací ústřednou JA-50K