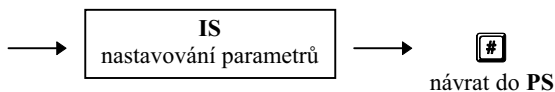


1 2 3 4

přechod do US

D 1 0 1 0

přechod do IS



Určení způsobu telefonní volby:

Přejděte do **IS**, stiskněte klávesu **A** a zadejte, zda se má volba provádět pulzně (stiskem klávesy **1**) nebo tónově (stiskem klávesy **2**). Z výroby je nastavena pulzní volba

příklad - nastavení tónové volby

A **2**

tónová
volba

Změna instalatérského kódu :

Přejděte do **IS**, stiskněte klávesu **B** a zadejte nový instalatérský kód (4 cifry - z výroby nastaveno 1010)

Nastavení délky a způsobu činnosti :

Přístroj umožňuje nastavit, jak má probíhat telefonování na naprogramovaná čísla po aktivaci. Přejděte do **IS**, stiskněte klávesu **C** a zadejte **0**, **1** nebo **2** pro určení způsobu činnosti.

0 - při poplachu zavolá na všechna naprogramovaná čísla celkem třikrát (tři cykly bez ohledu na délku poplachu ústředny) potom se automaticky uvede do klidu.

1 - po každém cyklu testuje, zda trvá poplach, pokud ano, pokračuje dalším celým cyklem, jinak končí.

2 - telefonuje cyklicky tak dlouho, dokud trvá poplach na vstupu IN. S jeho koncem okamžitě končí.

Z výroby je nastaven režim **0**.

Změna způsobu aktivace vstupu :

Přístroj umožňuje nastavit, jaký signál na vstupu IN bude aktivovat činnost automatu (vstup reaguje pouze na signál delší než 0,1 vteřiny). Přejděte do **IS**, stiskněte klávesu **D** a zadejte **1** nebo **2**. Vstup IN pak reaguje:

1 - na náběžnou hranu (rozpínací kontakt na mínus)

2 - sestupnou hranu (spínací kontakt na mínus).

Z výroby je nastavena **1** - náběžná hrana (rozpínací kontakt).

Nouzové nastavení (RESET)

Pokud zapomenete ovládací kódy, odpojte napájecí napětí od přístroje, spojte propojku JP1 na horní desce uvnitř. Zapněte napájecí napětí. Automat začne pípat a blikat oběma LED. Rozpojte propojku JP1. Tím se nastaví zpět výchozí **hodnoty z výroby**. (**Pozor** - smažou se všechna telefonní čísla i nahraná řečová zpráva.)

Hodnoty z výroby : *uživatelský kód* : **1234**

instalatérský kód : **1010**

pulzní volba, reakce na náběžnou hranu (rozpínací kontakt)

tři kompletní cykly po aktivaci

Zařízení vyrábí a servis zajišťuje :



JABLOTRON s.r.o.
Pod Skalkou 33

466 01 Jablonec nad Nisou

tel.: 0428-346999

fax.: 0428-313183

home page : <http://www.jablotron.cz>

Telefonní automat TD-100

Popis

Přístroj umí automaticky přivolat pomoc v případě poplachu. Po aktivaci telefonuje až na čtyři naprogramovaná telefonní čísla. Na každé z volaných čísel je potom přehrána hlasová zpráva z vnitřní paměti přístroje. Automat odpojí od telefonní linky veškerá další zařízení (telefon, fax, záznamník atd.). Nelze ho tedy vyřadit obsazením linky nebo zvýšením sluchátka. Přístroj je galvanicky oddělen od telefonní linky a obsahuje kombinovanou, vysoce účinnou ochranu proti přepětí (bouřky apod.). Má také zabudován ochranný snímač krytu.

Automat TD-100 má tři provozní stavy - pohotovostní, uživatelský a instalatérský. Dvě LED signalizují, v jakém stavu se zařízení nachází. V pohotovostním stavu TD-100 čeká na aktivaci vstupu nebo na instrukce z klávesnice. Zadaním uživatelského kódu lze přejít do uživatelského stavu. V něm je možno programovat telefonní čísla (včetně mezer a předčíslení), nahrávat novou hlasovou zprávu, měnit uživatelský kód a testovat činnost přístroje. Přístup do instalatérského stavu je chráněn instalatérským kódem. V instalatérském režimu je možno volit pulzní nebo tónový způsob volby, programovat druh signálu, kterým se přístroj aktivuje, způsob, jak TD-100 po aktivaci reaguje a také lze změnit instalatérský kód. Telefonní čísla, hlasová zpráva a ostatní údaje se ukládají do paměti EEPROM tak, že ani při výpadku napájecího napětí se žádná informace neztratí. Pomocí speciálního postupu však lze v případě nutnosti obsah paměti vrátit na výchozí nastavení z výroby.

Technické parametry

napájecí napětí	10 až 14V ss
spotřeba proudu	10 mA (klid) 48 mA (aktivace)
telefonní čísla	4 čísla, každé až 16 cifer
způsob volby	pulzní nebo tónová (volitelné)
hlasová zpráva	max. 20 vteřin

Zařízení je schváleno atestem Českého telekomunikačního úřadu a kriminální policíí

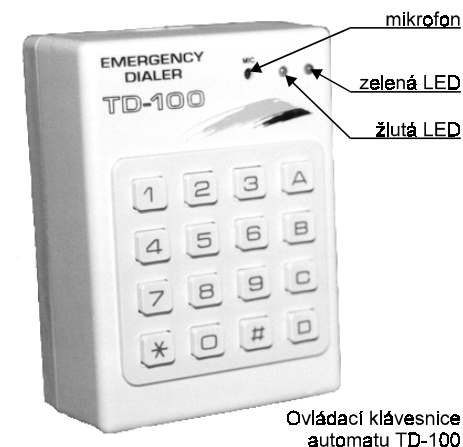
Postup instalace

Po otevření přístroje (zatláčit zajišťovací západku) oddělte vrchní díl (rozpojit konektor). Pak vymontujte modul elektroniky ze spodního dílu (šroubek uprostřed desky). Spodní kryt přišroubujte na místo určení (lze i na standardní instalační krabici). Zamontujte zpět modul.

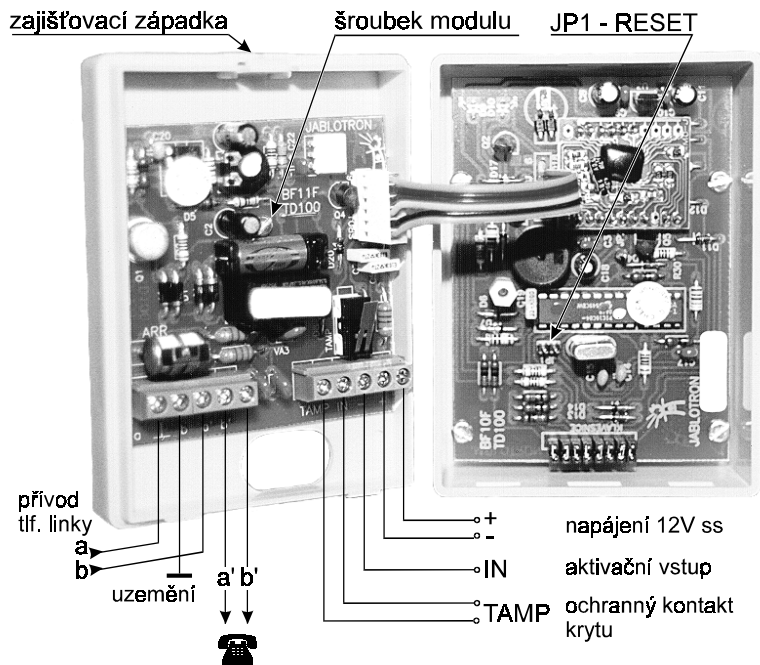
- Rozpojte telefonní linku a její přívod do objektu zapojte na svorky označené **a**, **b** (na polaritě nezáleží). Původní telefonní přístroj (záznamník, fax, ...) připojte na svorky **a'**, **b'**.
- Pro správnou činnost přepětíové ochrany je **bezpodmínečně nutné připojit uzemnění** na svorku **⊥**.
- Dvě svorky **TAMP** jsou výstupem ochranného spínače krytu (normálně je sepnut). Připojují se do 24hodinové smyčky zabezpečovací ústředny.
- Stejnoseměrné napájecí napětí 12V se připojuje na svorky označené **+** - (napájení nezapínejte, dokud nedokončíte a nezkontrolujete montáž).
- Svorka **IN** je aktivačním vstupem. Tato svorka reaguje na rozpojení nebo spojení (programovatelné) se svorkou mínus napájení. Vnitřně je vstup ošetřen tak, že pokud není svorka zapojena, je držen na kladném potenciálu. Automat lze tedy ovládat také náběžnou, nebo sestupnou hranou napětí na vstupu IN

Zkontrolujte správnost zapojení vodičů. Namontujte zpět vrchní díl (zasuňte konektor - správně orientovaný) a zapojte napájecí napětí.

Pozor, přístroj smí do telefonní sítě zapojovat pouze osoba s příslušným oprávněním spojů.



Ovládací klávesnice automatu TD-100



Provoz a programování

Při programování komunikátoru je každý stisk klávesy potvrzen krátkým pípnutím, potvrzení platnosti volby delším pípnutím, chyba při zadávání varovným signálem (tři krátká pípnutí).

Jednotlivé pracovní režimy jsou signalizovány dvojicí signálů LED v čelní straně přístroje.

1. POHOTOVOSTNÍ STAV (PS)

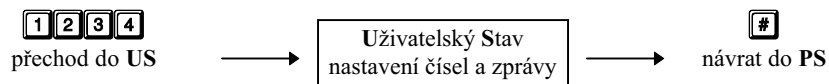
Po zapnutí napájecího napětí přejde komunikátor automaticky do pohotovostního stavu (nesvíí žádná LED). Do tohoto módu se přístroj vrací po každém programování. V PS přístroj čeká buď na příkazy z klávesnice nebo vyvolání poplachu. Při aktivaci poplachu komunikátor nejprve odpojí telefon (fax, záznamník, atd.) v objektu. Na krátkou dobu obsadí a zase uvolní tlf. linku pro zrušení případného telefonního hovoru. Potom postupně vytáčí naprogramovaná čísla a opakovaně přehrává zvukovou zprávu (40sec.). Po skončení poplachu komunikátor opět připojí telefon na linku.

Omylem aktivovaná funkce lze zastavit stiskem a držetím klávesy **[0]**, dokud se neozve pípnutí (nejprve však zrušte poplach, pokud by trval, nelze funkci komunikátoru zastavit).

2. UŽIVATELSKÝ STAV (US)

Přechod z pohotovostního do uživatelského stavu (US) je možný pouze zadáním uživatelského kódu (z výroby 1234), rozsvítí se zelená LED.

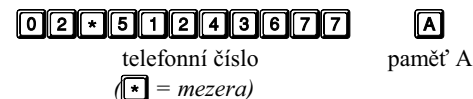
Do pohotovostního stavu se návrat provádí stiskem tlačítka **[#]. Nezapomeňte na návrat do pohotovostního stavu po ukončení programování !**



Programování telefonních čísel :

Přejděte do **US**, zadejte telefonní číslo (**[*]** = mezera např. po volbě meziměstského předčísle; pozor - telefonní číslo nesmí mezerou začínat). Volbu každého čísla ukončete stiskem klávesy **[A]** až **[D]**, tím se uloží do jedné ze čtyř pamětí. Do každé paměti je možno zadat maximálně 16 cifer včetně mezer. Telefonní čísla jsou po aktivaci volána v pořadí A,B,C,D, volá však jen na ta, která jsou naprogramována (smazaná paměť je přeskočena).

příklad - tlf. číslo 02-51243677 se uloží do paměti A zadáním:

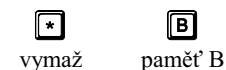


Upozornění: Komunikátor se nesmí programovat na tísňové číslo policie 158. V případě že chcete směřovat hlášení na POLICII, je nutno projednat tuto záležitost předem s příslušným oddělením a dohodnout se na možném tlf. čísle. Nedoporučujeme také programovat stejné číslo do více pamětí.

Mazání telefonních čísel :

Přejděte do **US**, stiskněte **[*]**, ozve se delší pípnutí a pak volte paměť telefonního čísla, které se má smazat (A až D).

příklad - chceme smazat druhé tlf. číslo (paměť B):



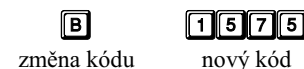
Nahrání řečové zprávy :

Přejděte do **US**, stiskněte a držte tlačítko **[A]** (svítí zelená i žlutá LED). Hovořte ze vzdálenosti cca 20cm do mikrofonu (otvor vedle signalizačních LED). Zpráva se přestane nahrávat po uvolnění klávesy, nebo po přeplnění paměti. Při přeplnění zhasne zelená LED a žlutá rychle bliká, dokud je držena klávesa **[A]** (již se nenahrává). Po jejím uvolnění přejde komunikátor zpět do uživatelského stavu. Zprávu je možno kdykoliv stejným způsobem nahrát znovu.

Změna uživatelského kódu:

Změnit uživatelský kód (zabránit možnosti manipulace s přístrojem jiným osobám) je možno v uživatelském stavu. Po přechodu do **US** stiskněte **[B]** a zadejte nový uživatelský kód (4 cifry). Z výroby je nastaven kód 1234.

příklad - chceme změnit uživatelský kód na 1575:



Zkouška činnosti :

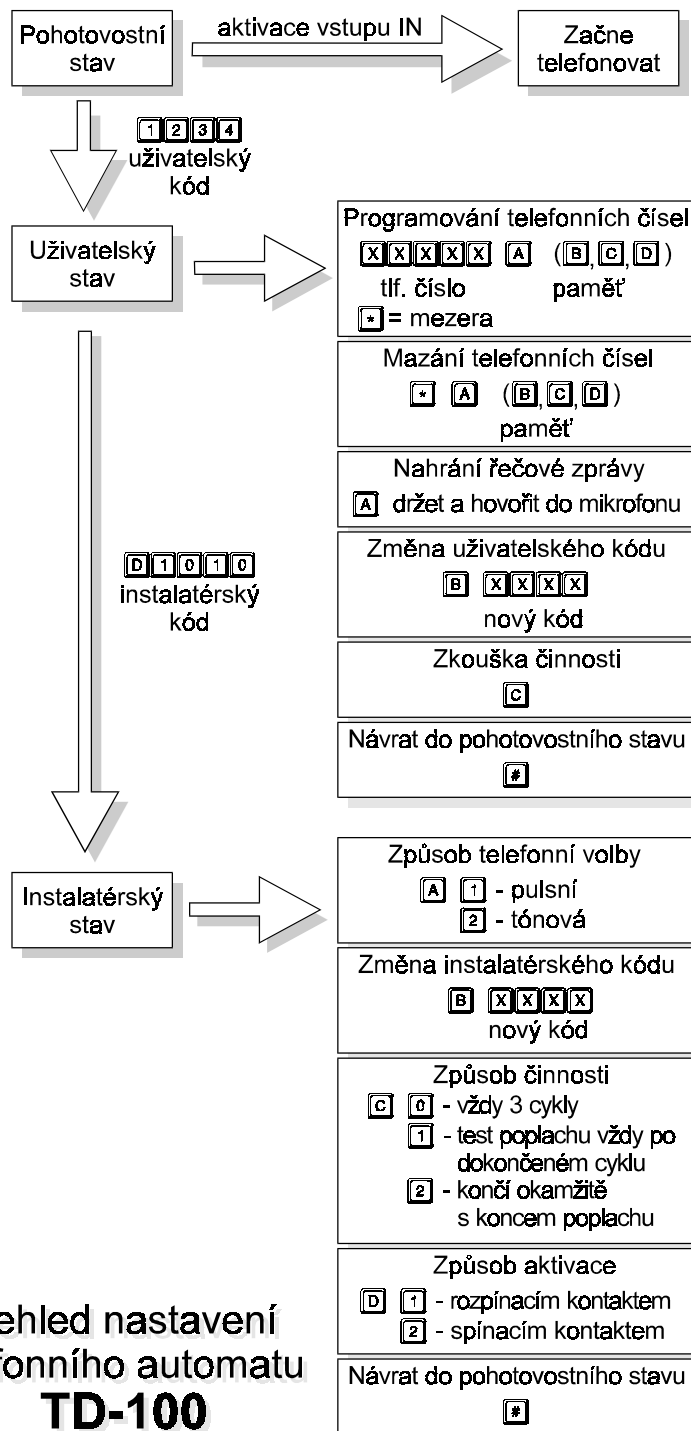
Před vlastní zkouškou zavolejte předem na naprogramovaná čísla, aby bylo zřejmé, že se jedná o test. Po přechodu do uživatelského stavu stiskněte klávesu **[C]**. Komunikátor automaticky volá 1x každé naprogramované číslo a vyšle na něj zprávu. Stiskem klávesy **[#]** se po ukončení testu navrátíte do pohotovostního stavu. (Test se po spuštění vždy provede celý - nelze předčasně zastavit).

3. INSTALATEŘSKÝ STAV (IS)

Přechod do tohoto režimu je možný pouze z uživatelského stavu stiskem klávesy **[D]** a zadáním instalatérského kódu (z výroby 1010). To znamená, že z pohotovostního stavu se do **IS** přejde zadáním uživatelského kódu (1234), stiskem klávesy **[D]** a zadáním instalatérského kódu (1010). Tím je zajištěno, že instalatér nemůže provádět změny bez vědomí uživatele. V tomto modu svítí žlutá LED.

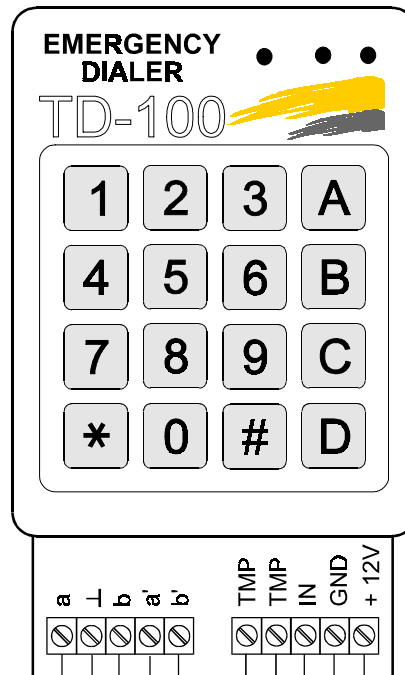
Instalatérské programování se ukončuje stiskem **[#] (návrat do pohotovostního stavu)**

Přehled nastavení telefonního automatu TD-100



Příklad zapojení telefonního automatu TD-100

Telefonní automat
TD-100



V tomto případě je telefonní automat TD-100 aktivován rozpínacím kontaktem (náběžná hrana)

Pozn. : Značka $\frac{1}{2}$ u TD-100 značí připojení na kvalitní uzemnění. Nutné vzhledem k přepětové ochraně telefonní linky.

