

Inštalácia ovládača (driver) pre prevodník JA-80T / PC-60B / GD-04P / CA-340PRG

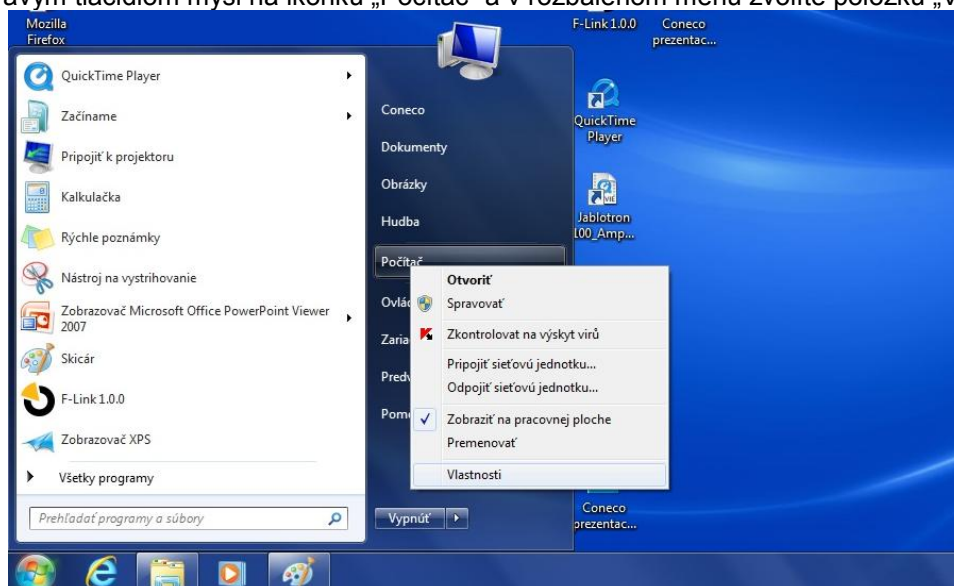
Tento návod platí pre prevodníky JA-80T / PC-60B / GD-04P a CA-340PRG, ktoré umožňujú konfiguráciu a ovládania zariadení JABLOTRON. Pre správnu činnosť pod operačným systémom Windows potrebujú tieto prevodníky ovládač (driver). Ak nie je použitý správny ovládač, nemusí prevodník pracovať korektne (napr. program ComLink nenačíta nastavenia GSM komunikátora). Preto odporúčame ovládač (driver) nainštalovať manuálne podľa nižšie uvedeného postupu.

Postup inštalácie ovládača pre systém Windows 7

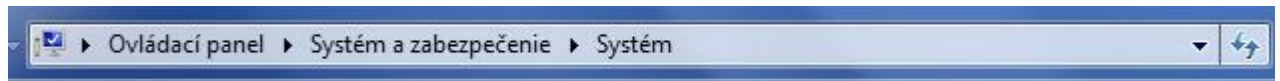
1. Stiahnite súbor s ovládačom do adresára na pevnom disku Vášho počítača. Ovládač nájdete na internetovej stránke www.jablotron.sk v sekcii Download / Softvér – firmvér – ovládače (súbor s názvom „jablotron_serial_interface_xp_vista_2003_7.zip“).



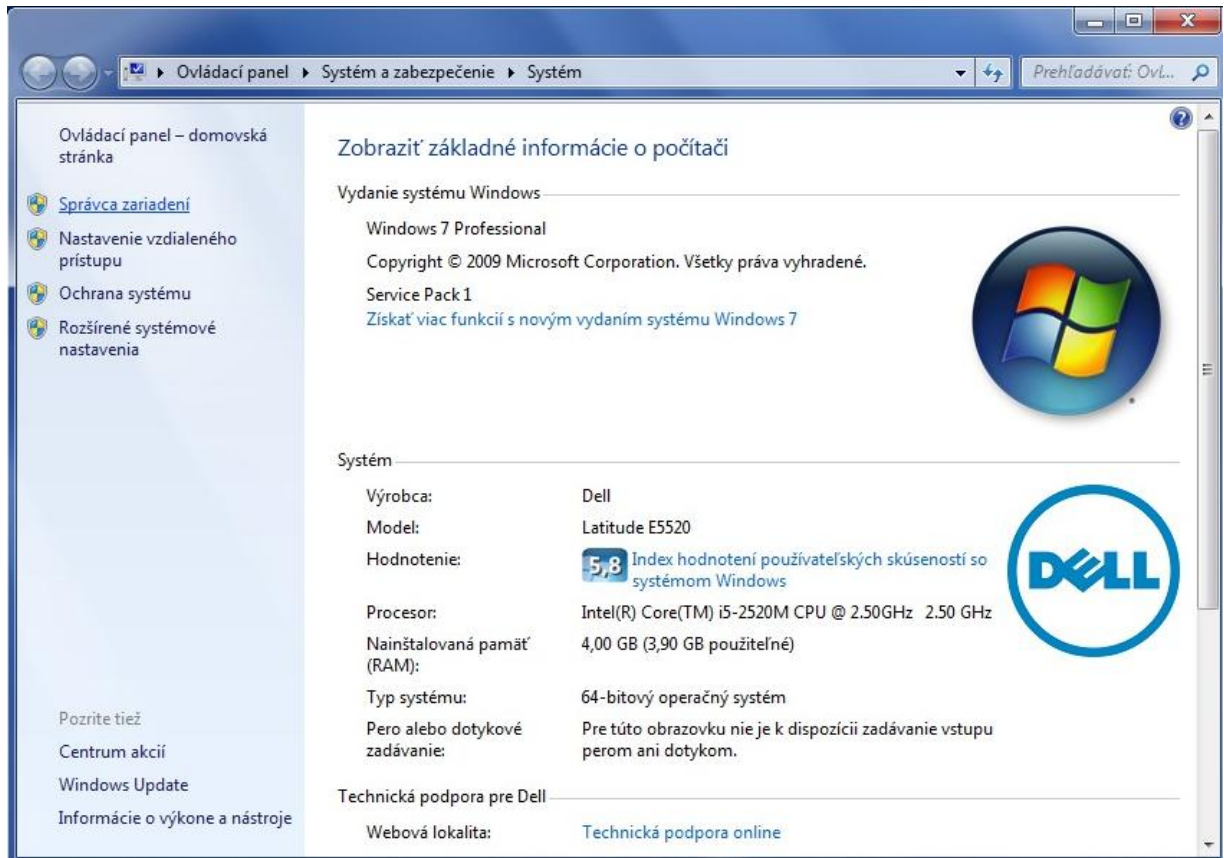
2. Súbor ovládača je na webovej stránke uložený ako súbor „zip“ (zbalený). Preto ho vo svojom počítači po stiahnutí rozbaľte. Novšie operačné systémy Windows dokážu spakované súbory rozbaľiť alebo možno na ich rozbalenie použiť programy WinRar, WinZip, Total Commander, atď.
3. Pripojte Váš prevodník k počítaču.
4. Otvorte okno s informáciami o Vašom počítači a systéme Windows. Najjednoduchšie ho otvoríte tak, že kliknete pravým tlačidlom myši na ikonku „Počítač“ a v rozbalenom menu zvolíte položku „Vlastnosti“.



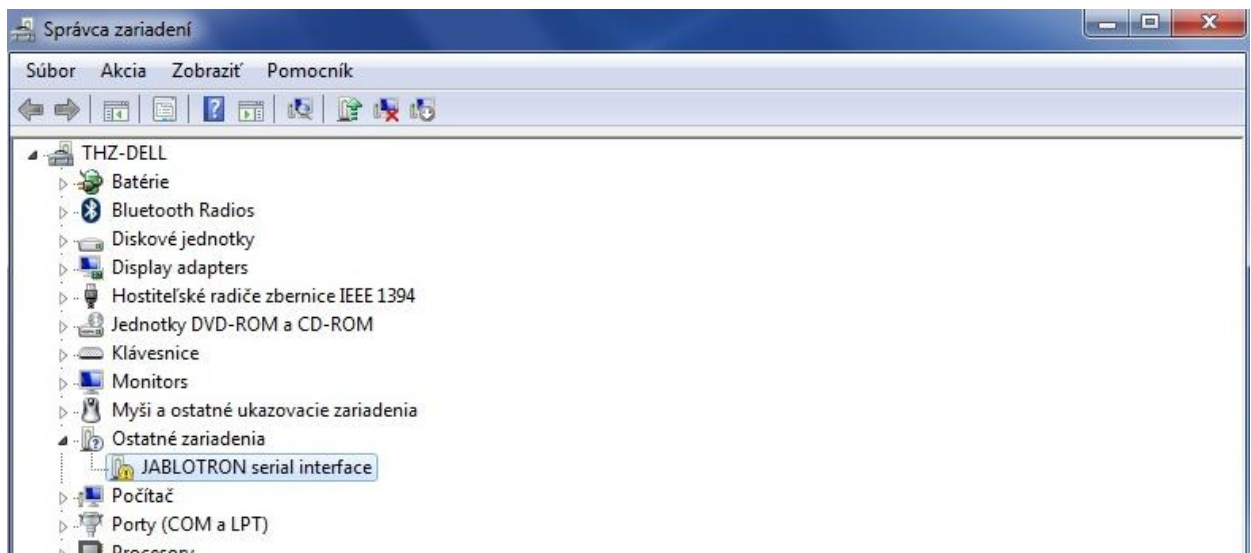
Poznámka: Druhou možnosťou ako otvoriť toto okno je kliknúť na „Štart“, zísť kurzorom myši na voľbu „Nastavenia“ / „Ovládací panel“ a v otvorenom okne vybrať položku „Systém a zabezpečenie“ / „Systém“.



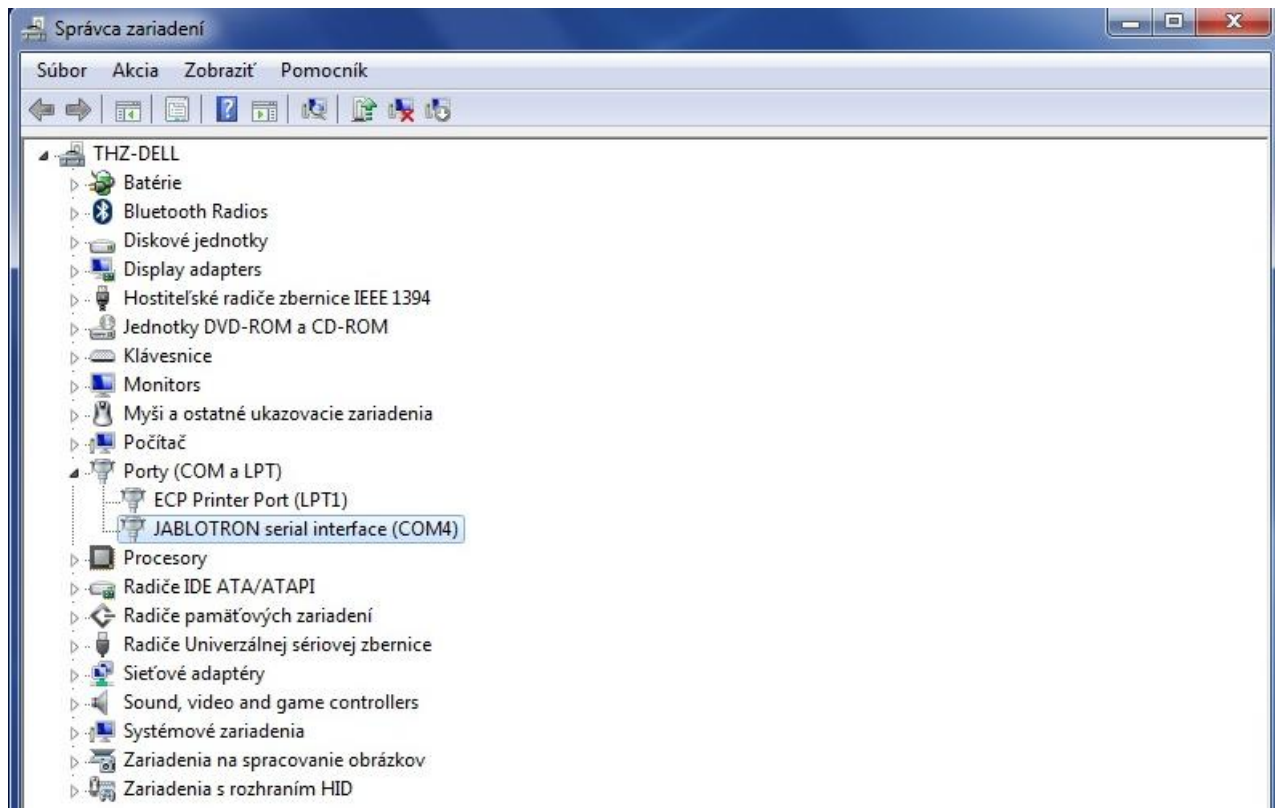
5. V okne, ktoré sa zobrazilo, kliknite na „Správca zariadení“ (prvá voľba na ľavej strane okna, v anglickom Windowse ho nájdete pod označením „Device Manager“)



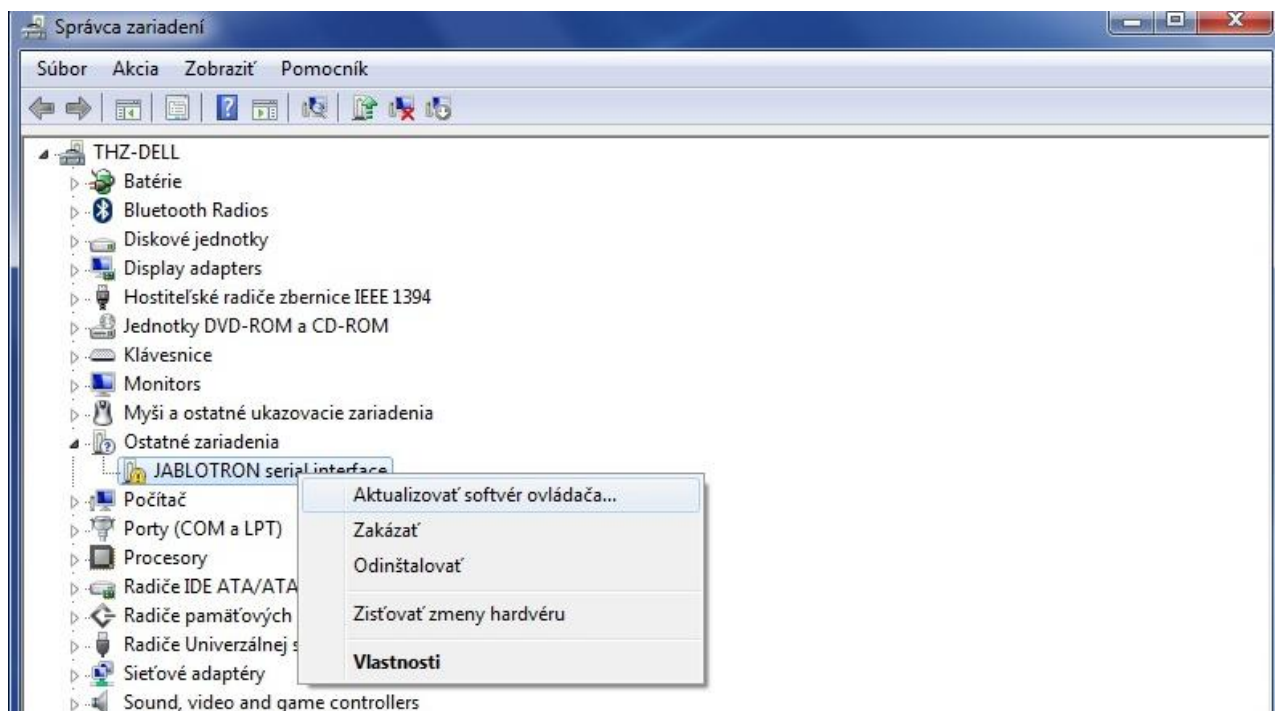
6. Otvorilo sa okno „Správca zariadení“. V tomto okne musíte nájsť položku „JABLOTRON serial interface“. Pokiaľ nie je ešte nainštalovaný žiadny ovládač pre Váš prevodník, bude „JABLOTRON serial interface“ označený výkričníkom a uvidíte ho v položke „Ostatné zariadenia“ (v anglickom Windowse: „Others devices“).



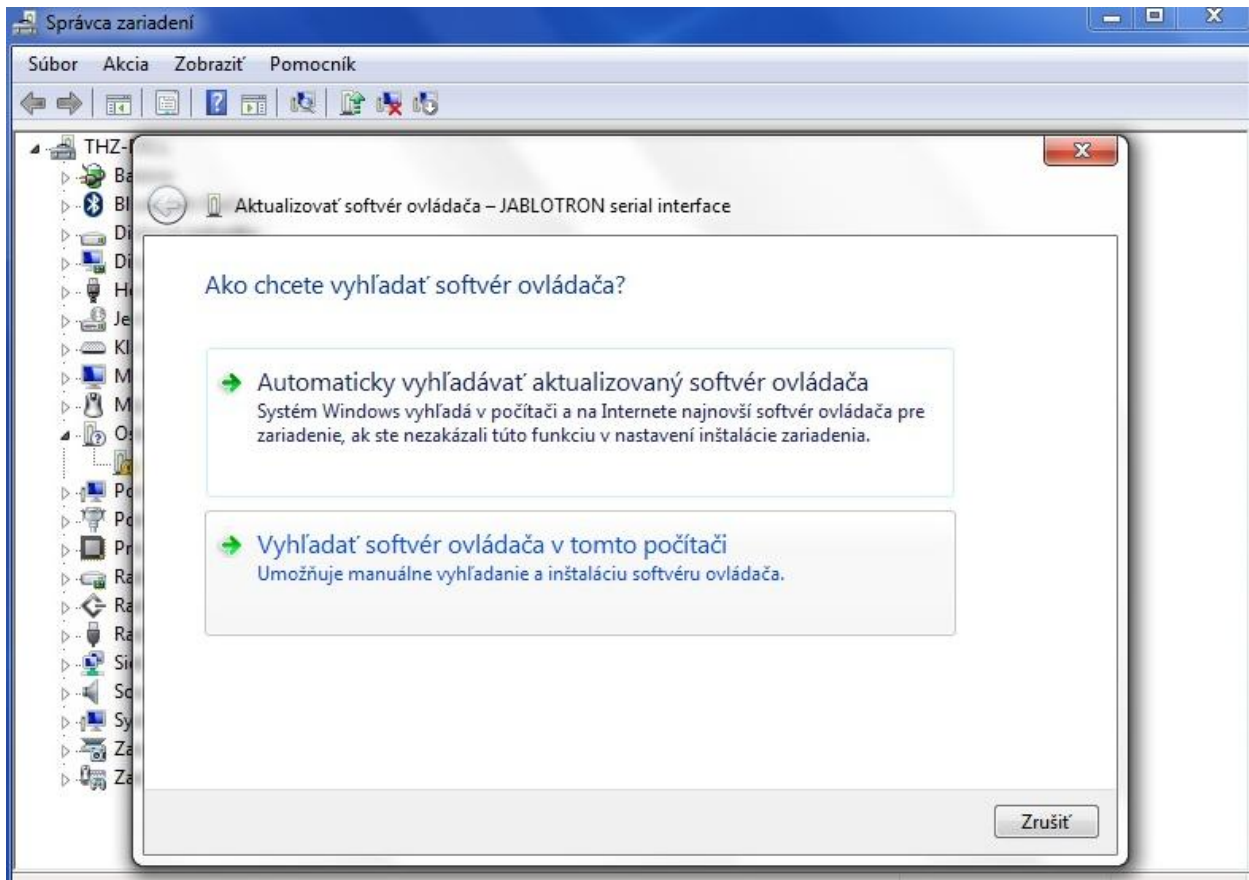
Poznámka: Operačný systém Windows sa pokúsi každé pripojené USB zariadenie nainštalovať. Pokiaľ si Windows nainštaloval ovládač sám alebo ste už inštalovali ovládač sami a nefunguje správne, nájdete „JABLOTRON serial interface“ v položke „Porty (COM a LPT)“.



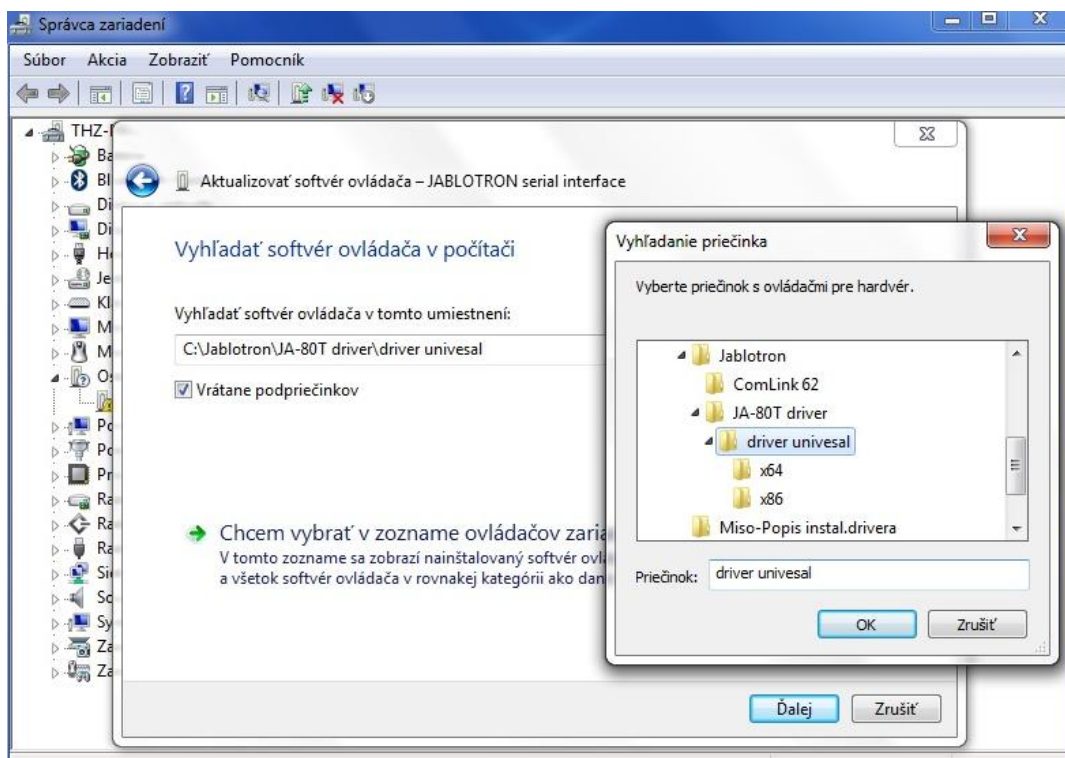
7. Pre JABLOTRON serial interface je potrebné nainštalovať ovládač (driver). Kliknite naň pravým tlačidlom myši a zvolte voľbu „Aktualizovať softvér ovládača“ (v anglickom Windowse: „Update drivers“).



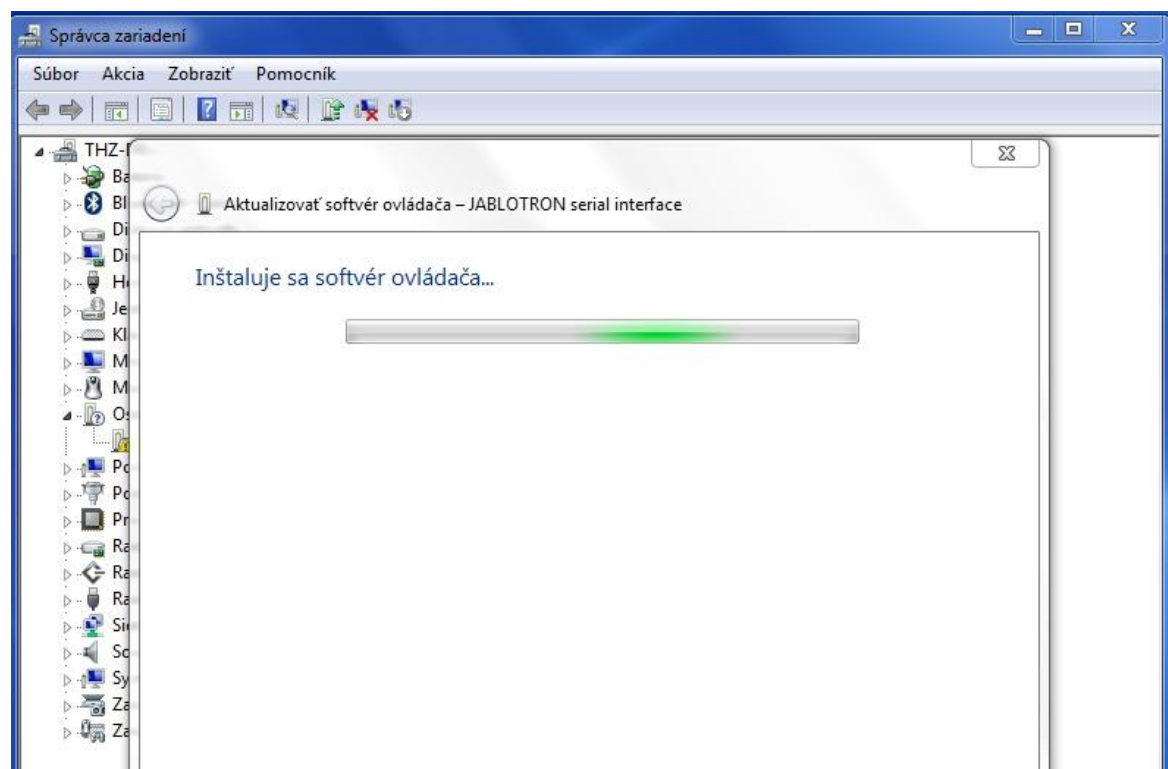
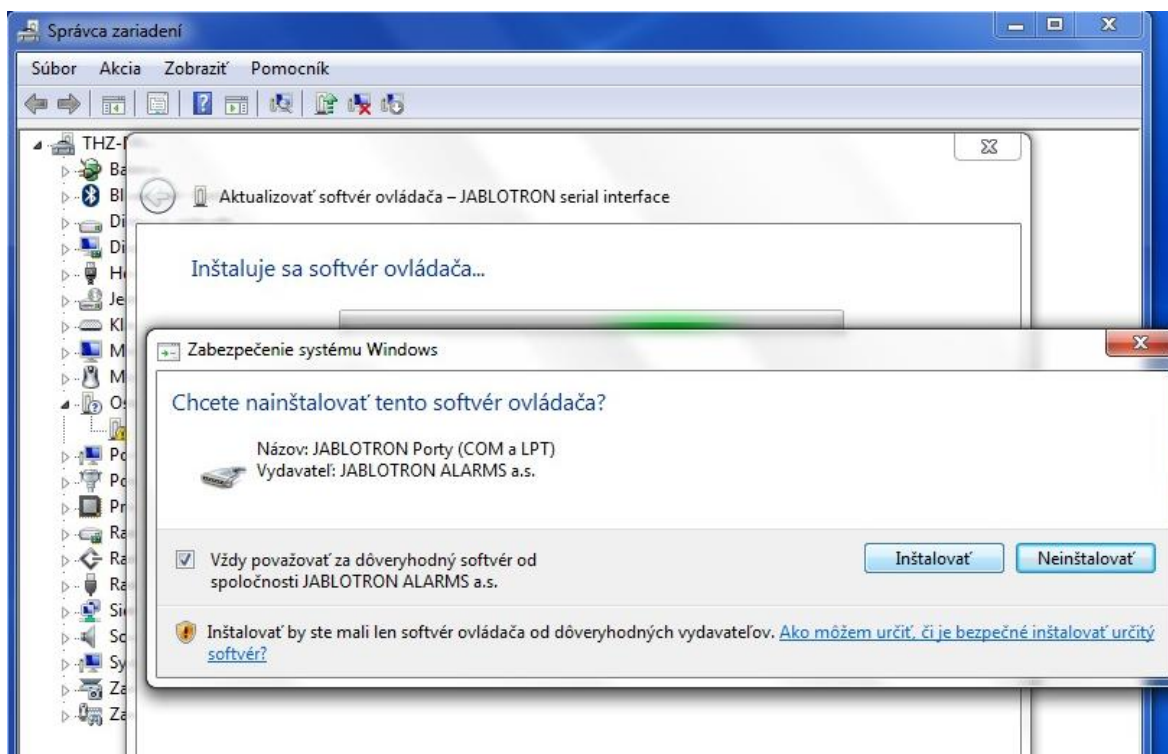
8. Vyberte možnosť „Vyhľadať softvér ovládača v tomto počítači“ (Browse my computer for driver software):



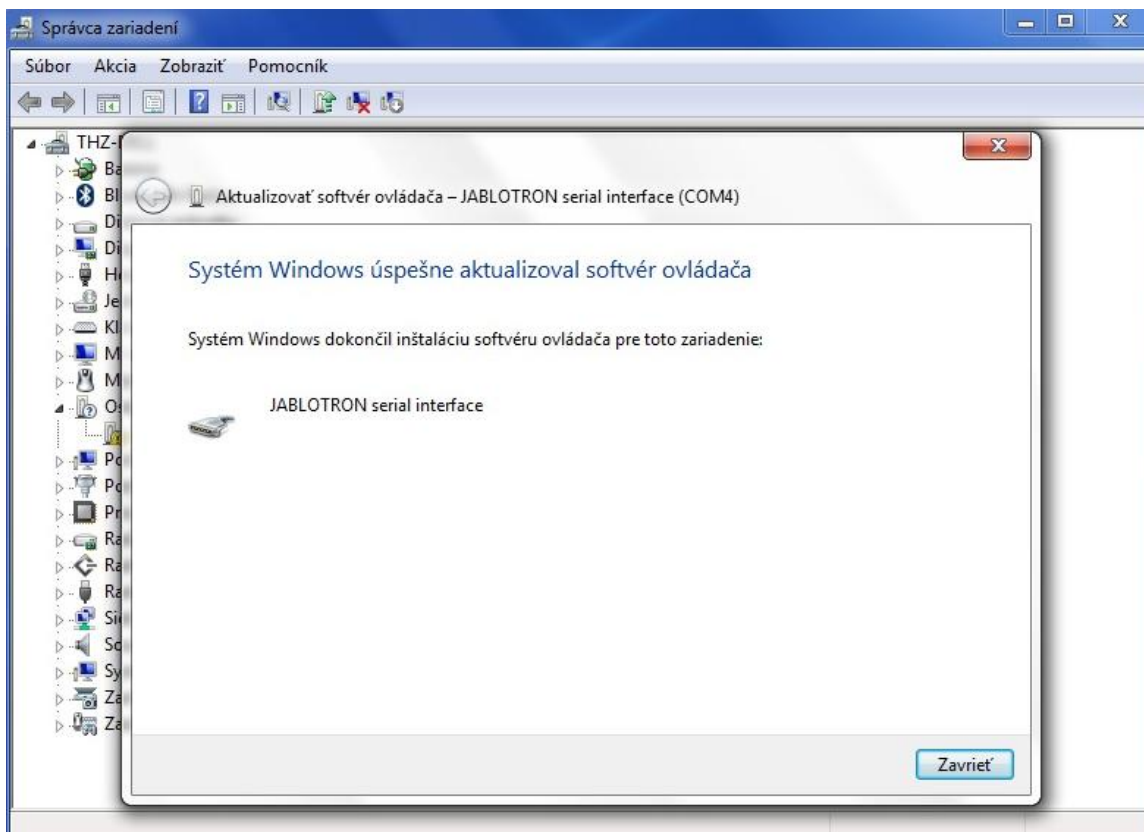
9. Zvoľte „vyhľadať softvér ovládača v tomto umiestnení“ (Search for driver software in this location) a nastavte cestu ku adresáru, do ktorého ste v kroku číslo 2 rozbalili stiahnutý súbor s ovládačmi.



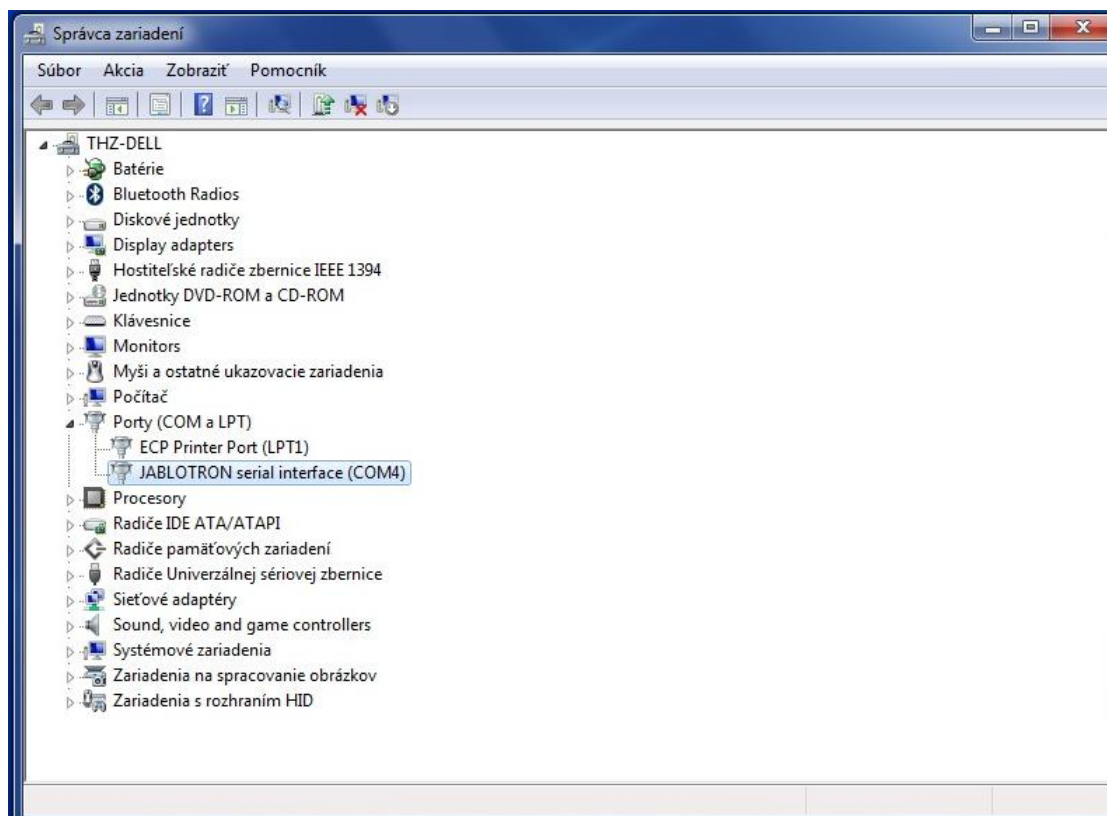
10. Potvrdíte voľbu a začne sa inštalácia ovládača, počas ktorej Windows zobrazí okno, v ktorom sa opýta, či chcete pokračovať v inštalácii. Môžete zaškrtnúť „Vždy považovať za dôveryhodný softvér od spoločnosti JABLOTRON ALARMS“ a potom kliknite na tlačidlo „Inštalovať“ a inštalácia bude pokračovať ďalej.



11. Na záver inštalácie zobrazí Windows informáciu, že bol softvér ovládača úspešne aktualizovaný.



12. V „Správcovi zariadení“ uvidíte „JABLOTRON serial interface“ v položke „Porty (COM a LPT)“. V zátvorke je uvedené číslo COM portu, ktoré Windows prevodníku pridelil.



Postup inštalácie ovládača pre systém Windows Vista

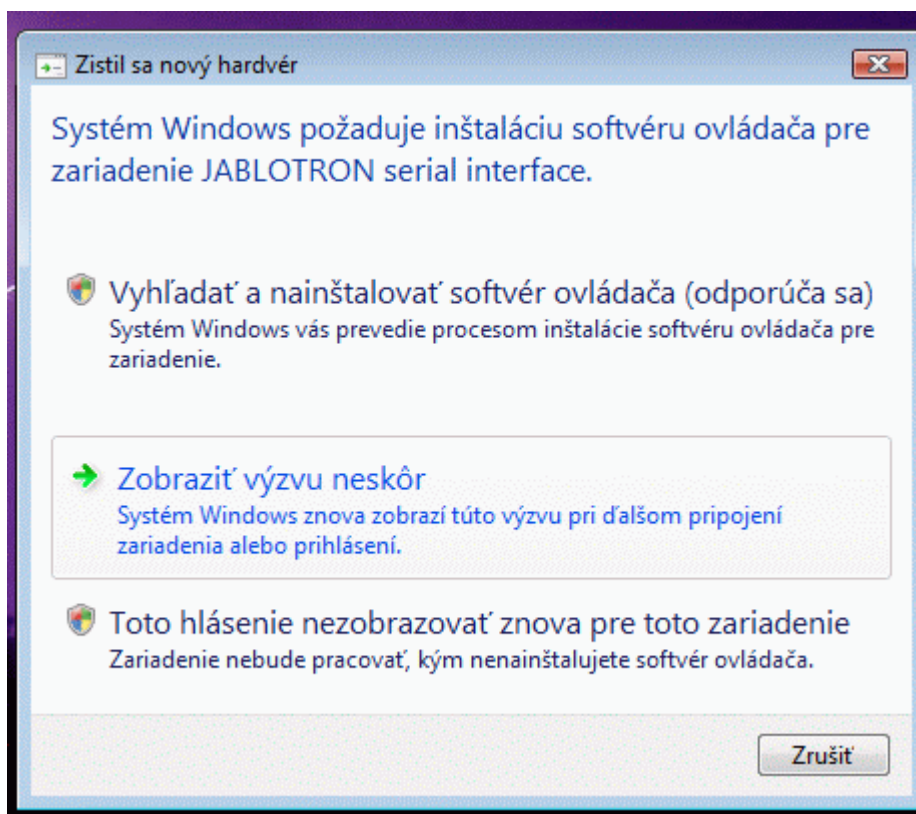
1. Stiahnite súbor s ovládačom do adresára na pevnom disku vášho počítača. Ovládač nájdete na internetovej stránke www.jablotron.sk v sekcii Download / Softvér – firmvér – ovládače (súbor s názvom „jablotron_serial_interface_xp_vista_2003_7.zip“).



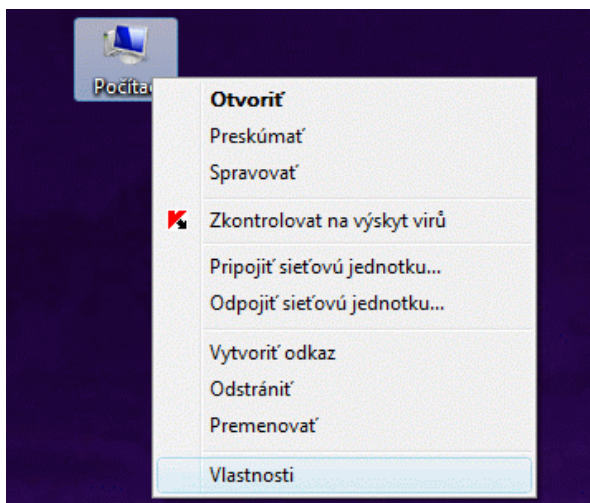
obrazové MMS správy priamo na váš mobil



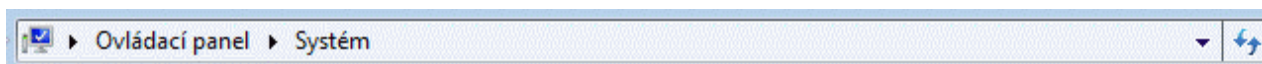
2. Súbor ovládača je na webovej stránke uložený ako súbor „zip“ (zbalený). Preto ho vo svojom počítači po stiahnutí rozbaľte. Novšie operačné systémy Windows dokážu spakované súbory rozbaľiť, alebo možno na ich rozbaľenie použiť programy WinRar, WinZip, Total Commander, atď.
3. Pripojte Váš prevodník k počítaču. Ak ho pripájate prvý krát, Windows pravdepodobne zobrazí hlásenie o novom hardvéri a ponúkne jeho automatickú inštaláciu. Automatickú inštaláciu neodporúčame, preto toto okno zrušte kliknutím na voľbu „Zobraziť výzvu neskôr“.



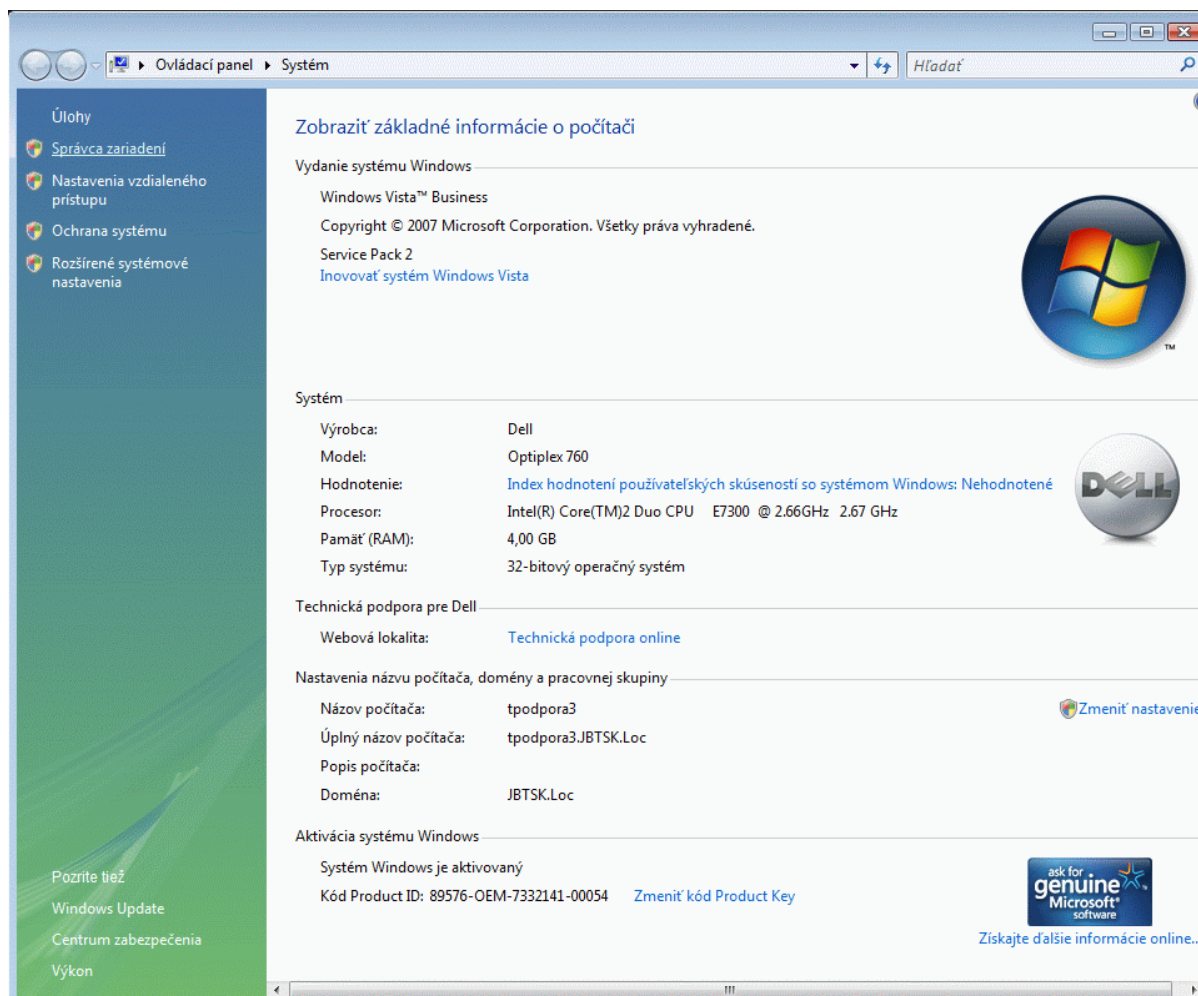
4. Otvorte okno s informáciami o Vašom počítači a systéme Windows. Najjednoduchšie ho otvoríte tak, že kliknete pravým tlačidlom myši na ikonku „Počítač“ a rozbalenom menu zvolíte položku „Vlastnosti“.



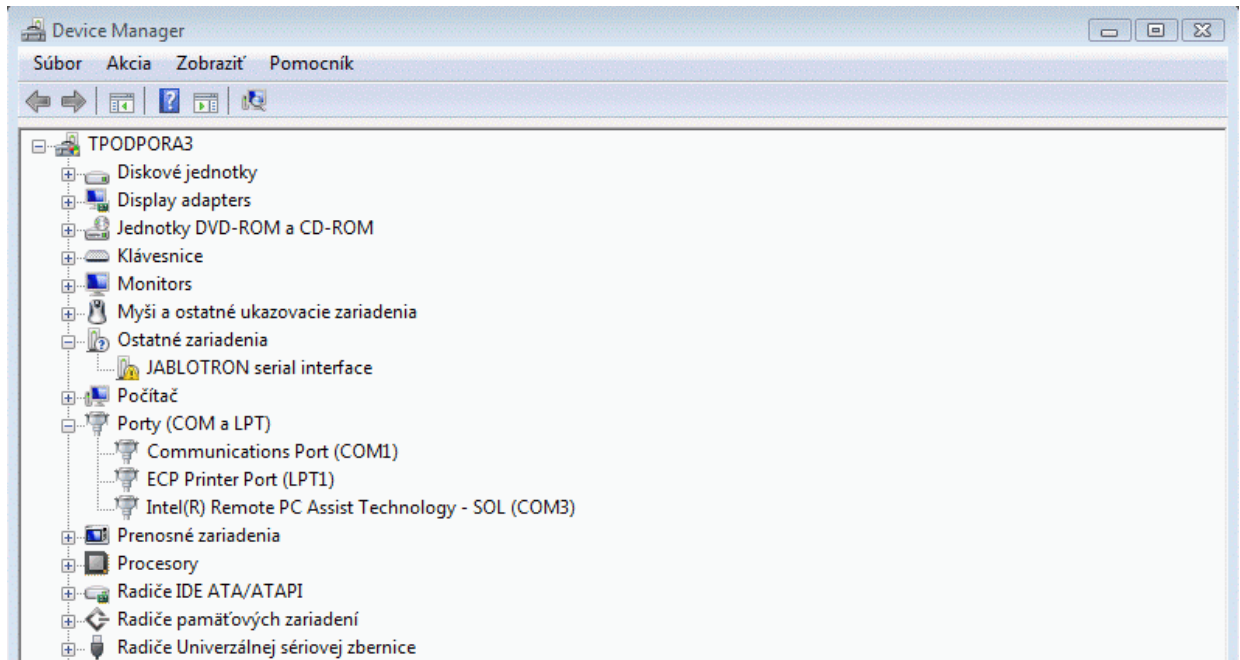
Poznámka: Druhou možnosťou ako otvoriť toto okno je kliknúť na „Štart“, zísť kurzorom myši na voľbu „Nastavenia“ / „Ovládací panel“ a v otvorenom okne vybrať položku „Systém“.



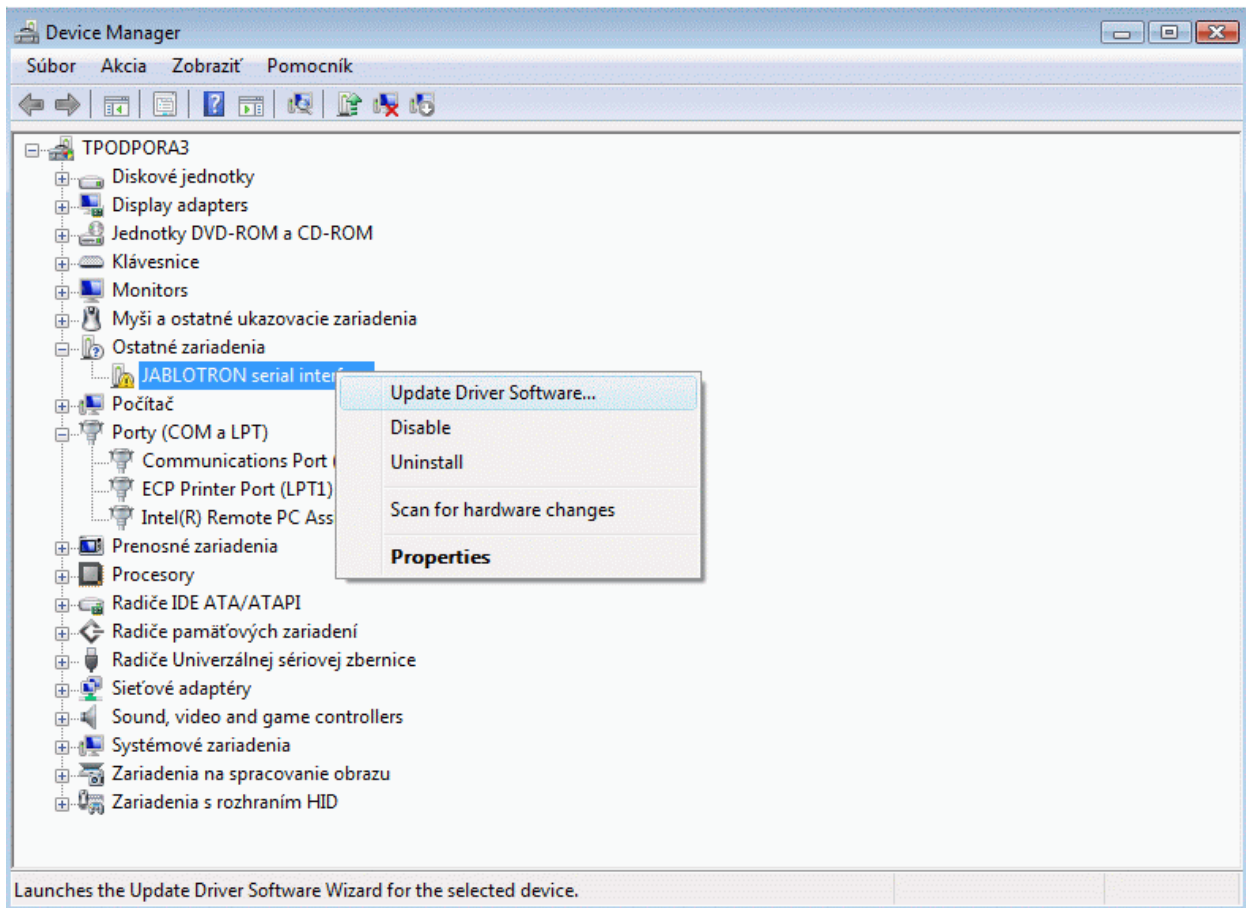
5. V okne, ktoré sa zobrazilo, kliknite na „Správca zariadení“ (prvá voľba na ľavej strane okna, v anglickom Windowse ho nájdete pod označením „Device Manager“).



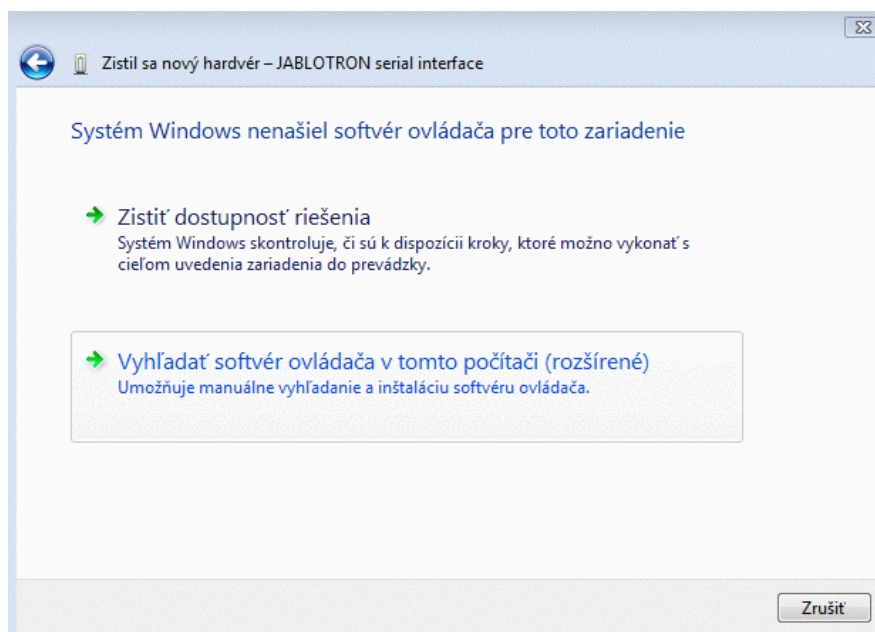
6. Otvorilo sa okno „Správca zariadení“. V tomto okne musíte nájsť položku „JABLOTRON serial interface“. Pokiaľ nie je ešte nainštalovaný žiadny ovládač pre Váš prevodník, bude označený výkričníkom a uvidíte ho v položke „Ostatné zariadenia“ (v anglickom Windowse: „Others devices“), prípadne sa môže nachádzať v položke „Porty (COM a LPT)“.



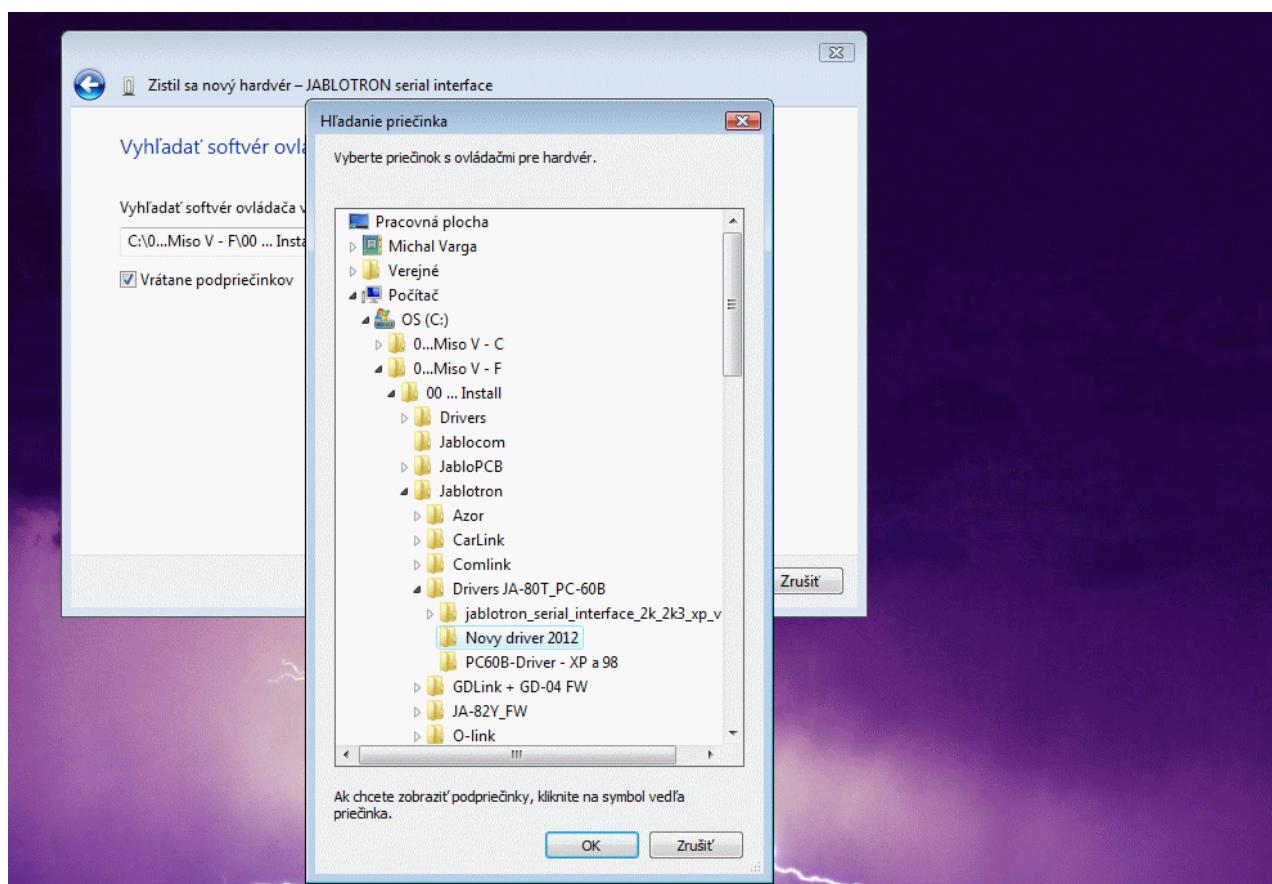
7. Pre JABLOTRON serial interface je potrebné nainštalovať ovládač (driver). Kliknite naň pravým tlačidlom myši a zvolte voľbu „Aktualizovať softvér ovládača“ (v anglickom Windowse: „Update Driver Software“).



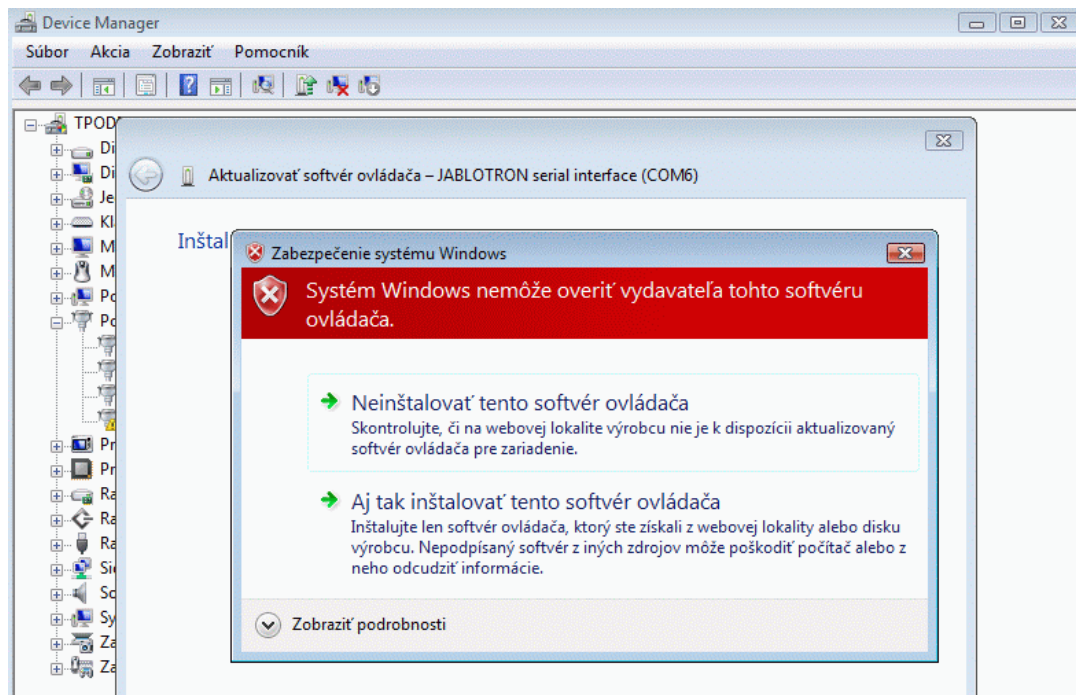
8. Vyberte možnosť „Vyhľadať softvér ovládača v tomto počítači“ (Browse my computer for driver software):



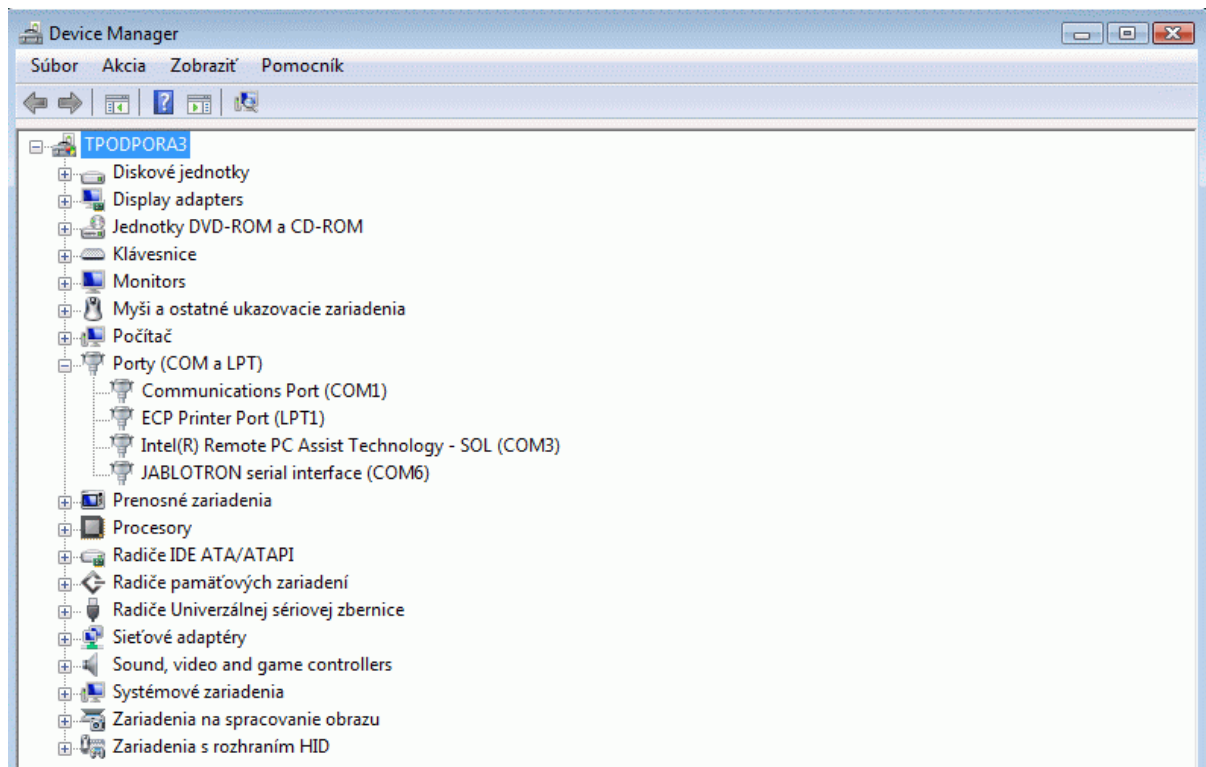
9. Zvoľte „vyhľadať softvér ovládača v tomto umiestnení“ (Search for driver software in this location) a nastavte cestu ku adresáru, do ktorého ste v kroku číslo 2 rozbalili stiahnutý súbor s ovládačmi a potvrdzte túto voľbu.



10. Začne sa inštalácia ovládača, počas ktorej Vás Windows upozorní, že nemôže overiť vydavateľa softvéru ovládača. Kliknite na „Aj tak inštalovať tento softvér“ a inštalácia bude pokračovať.



11. Na záver inštalácie zobrazí Windows informáciu, že bol softvér ovládača úspešne aktualizovaný. V „Správcovi zariadení“ uvidíte „JABLOTRON serial interface“ v položke „Porty (COM a LPT)“. V zátvorke je uvedené číslo COM portu, ktoré Windows prevodníku pridelil.

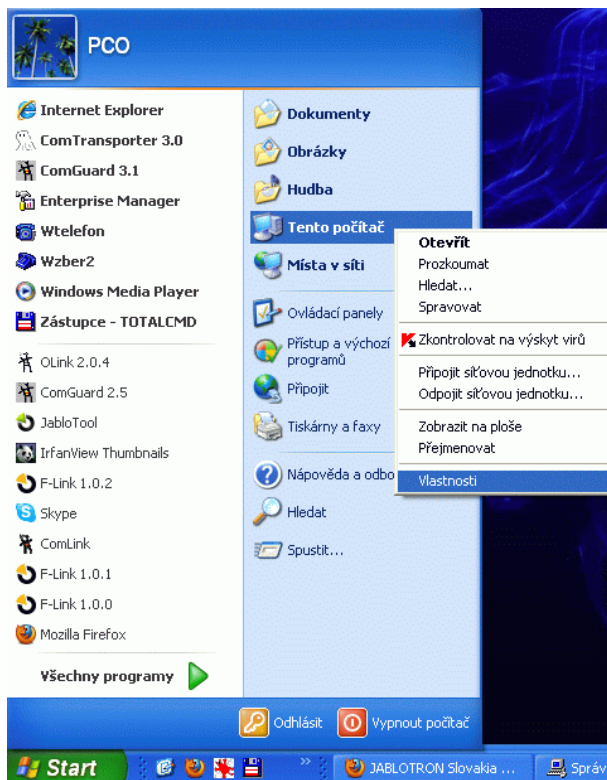


Postup inštalácie ovládača pre systém Windows XP

1. Stiahnite súbor s ovládačom do adresára na pevnom disku vášho počítača. Ovládač nájdete na internetovej stránke www.jablotron.sk v sekcii Download / Softvér – firmvér – ovládače (súbor s názvom „jablotron_serial_interface_xp_vista_2003_7.zip“).

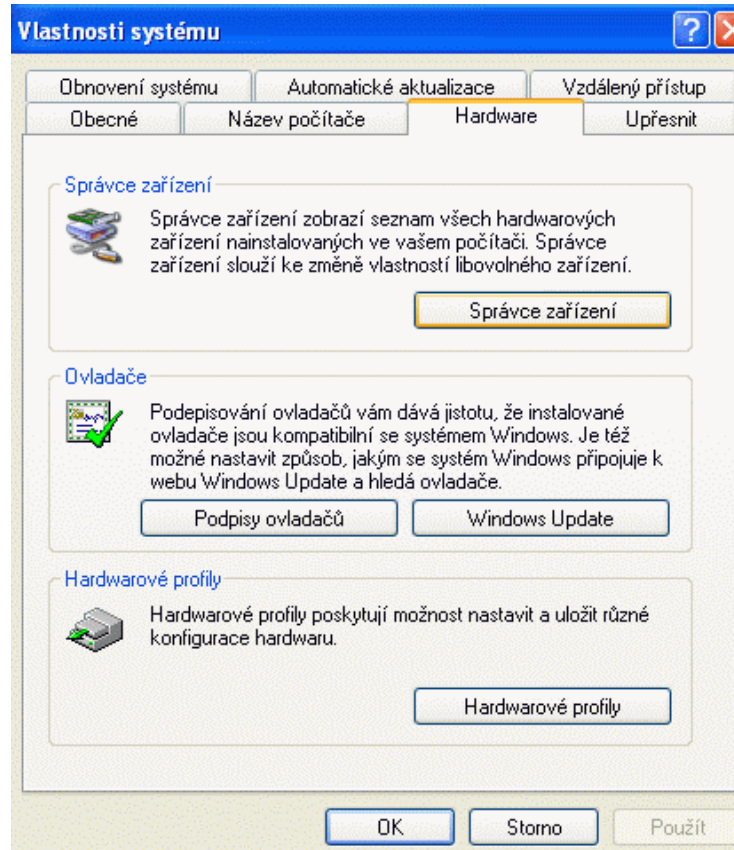


2. Súbor ovládača je na webovej stránke uložený ako súbor „zip“ (zbalený). Preto ho vo svojom počítači po stiahnutí rozbaľte. Novšie operačné systémy Windows dokážu spakované súbory rozbaľiť alebo možno na ich rozbaľenie použiť programy WinRar, WinZip, Total Commander, atď.
3. Pripojte Váš prevodník k počítaču.
4. Otvorte okno s informáciami o Vašom počítači a systéme Windows. Najjednoduchšie ho otvoríte tak, že kliknete pravým tlačidlom myši na ikonku „Tento počítač“ a rozbaľenom menu zvolíte položku „Vlastnosti“.

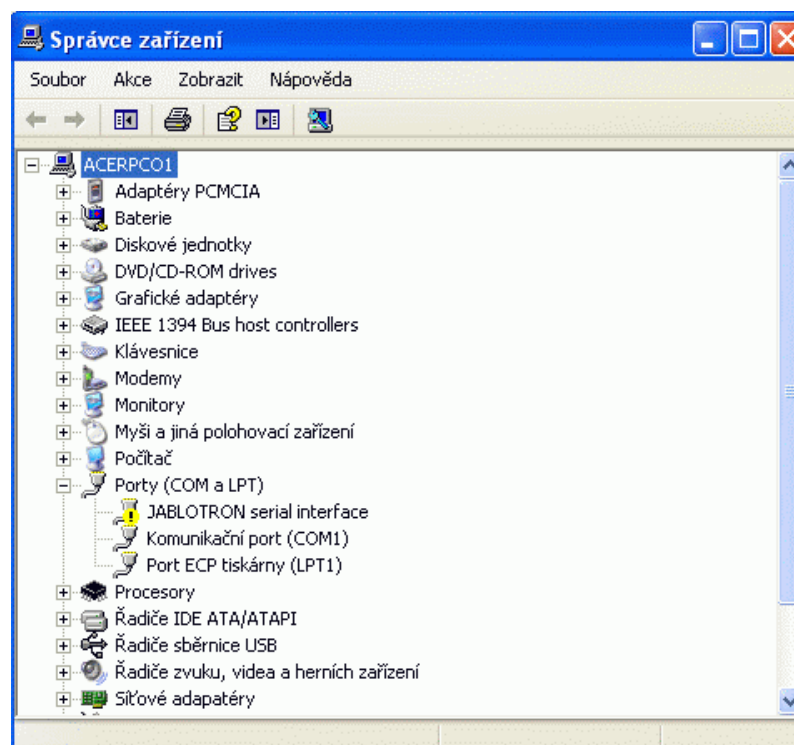


Poznámka: Druhou možnosťou ako otvoriť toto okno je kliknúť na „Štart“, zísť kurzorom myši na voľbu „Nastavenia“ / „Ovládací panel“ a v otvorenom okne vybrať položku „Systém“.

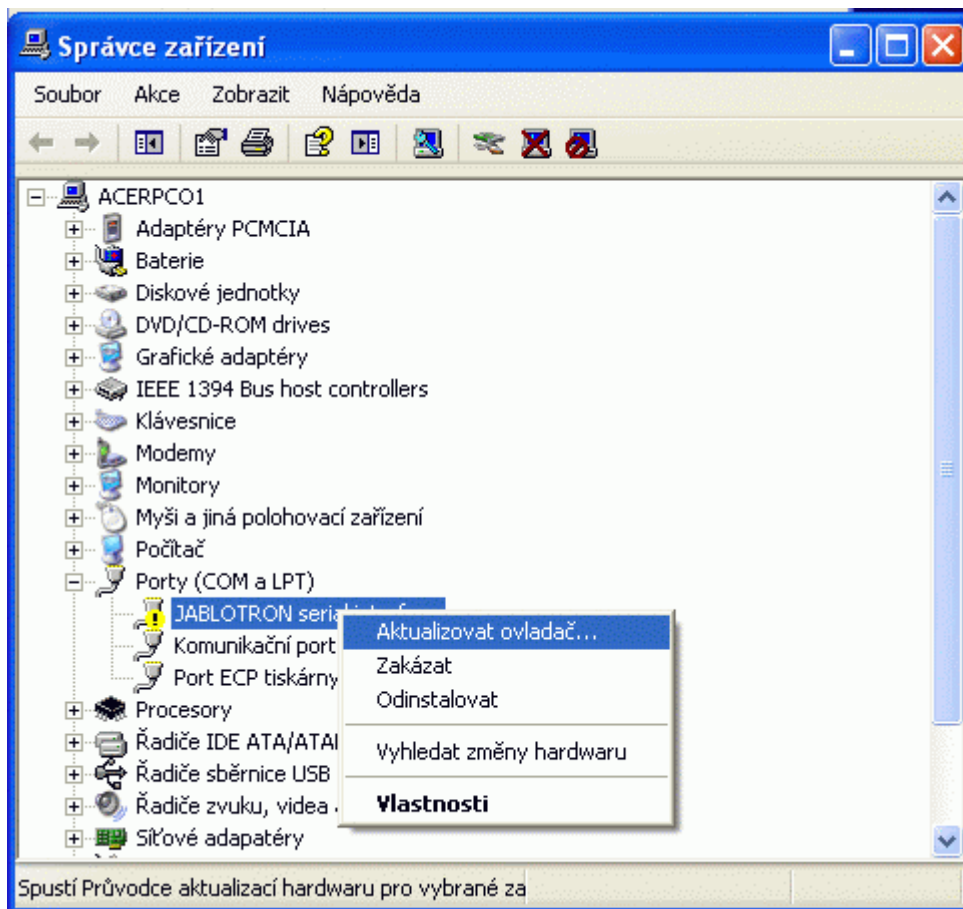
5. V okne, ktoré sa zobrazilo sa prepnite na záložku „Hardware“ a v nej kliknite na tlačidlo „Správca zariadení“ (v anglickom Windowse: „Device Manager“)



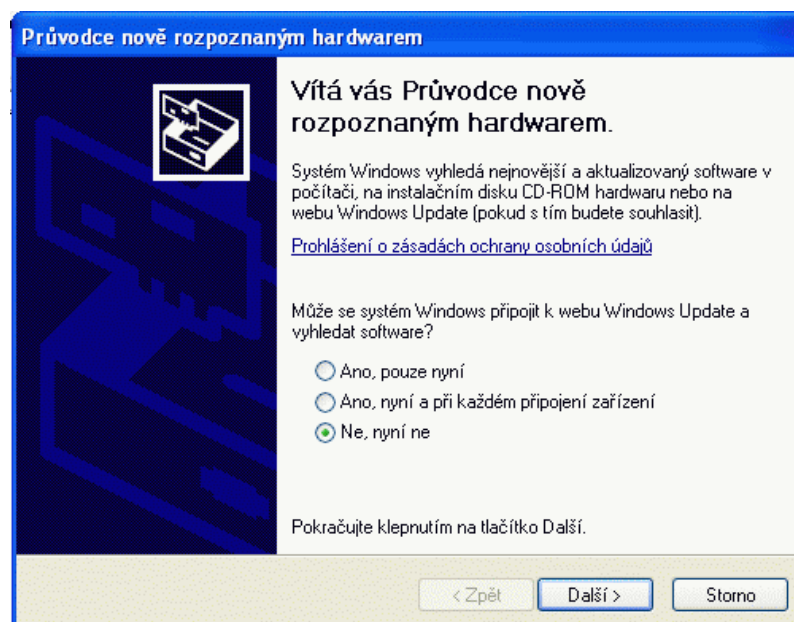
6. Otvorilo sa okno „Správca zariadení“. V tomto okne musíte nájsť položku „JABLOTRON serial interface“. Nachádza sa v položke „Porty (COM a LPT)“ a je označený výkričníkom. Prípadne sa môže nachádzať v položke „Ostatné zariadenia“ (v anglickom Windowse: „Others devices“).



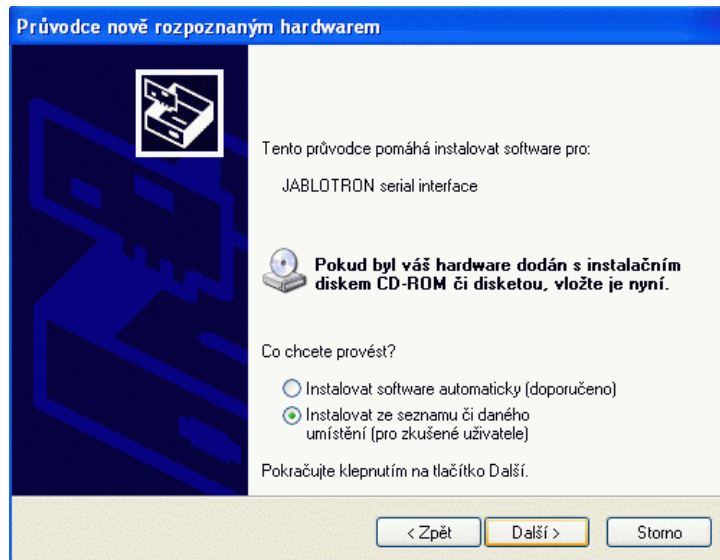
7. Pre JABLOTRON serial interface je potrebné nainštalovať ovládač (driver). Kliknite naň pravým tlačidlom myši a zvolte voľbu „Aktualizovať ovládač“ (v anglickom Windowse: „Update drivers“).



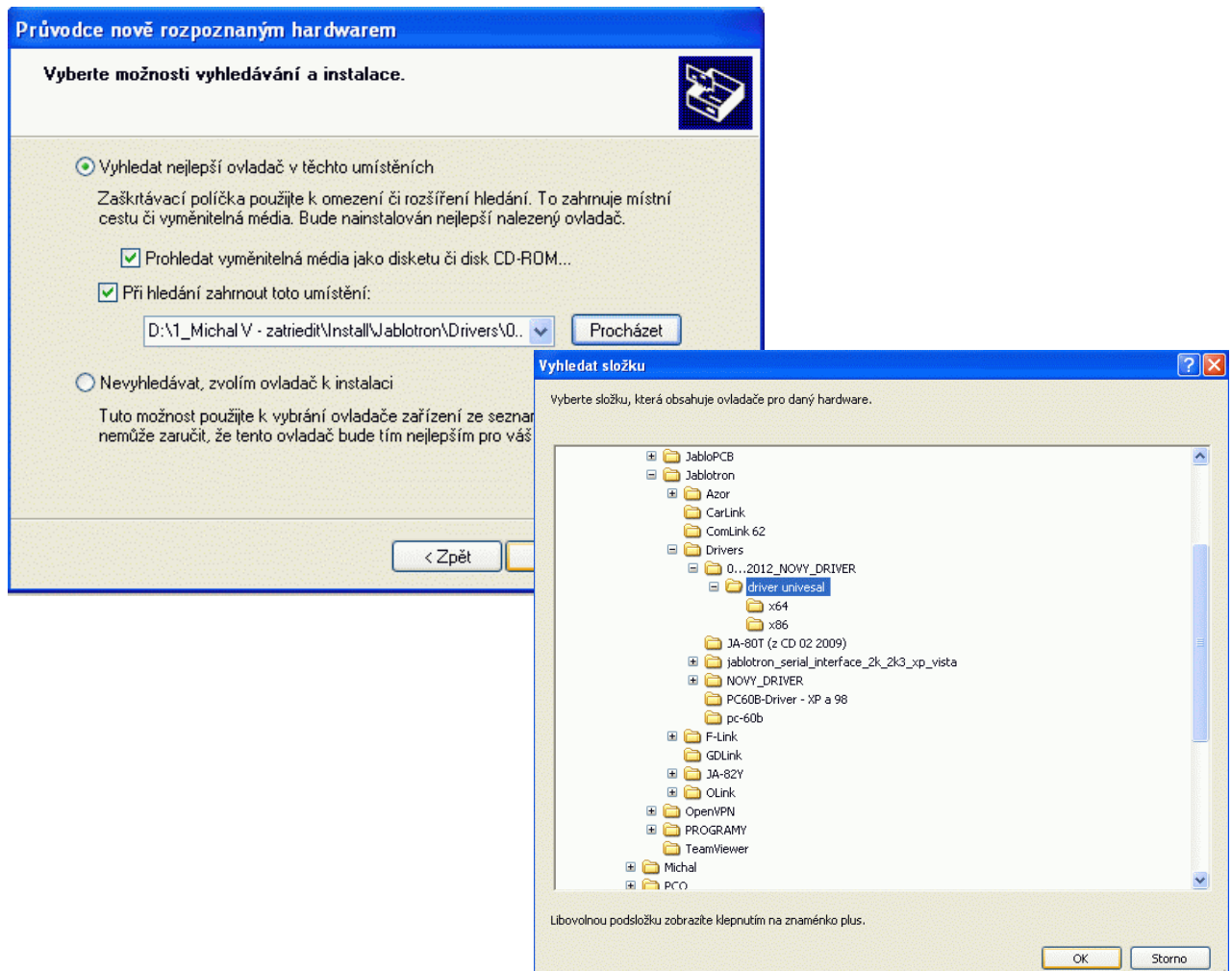
8. Spustí sa „Sprievodca inštaláciou nového hardwaru“. Zvoľte možnosť „nepripájať sa k internetu“ (spodná voľba z troch ponúknutých) a kliknite na tlačidlo „Ďalej“ (v anglickom Windowse: „Next“).



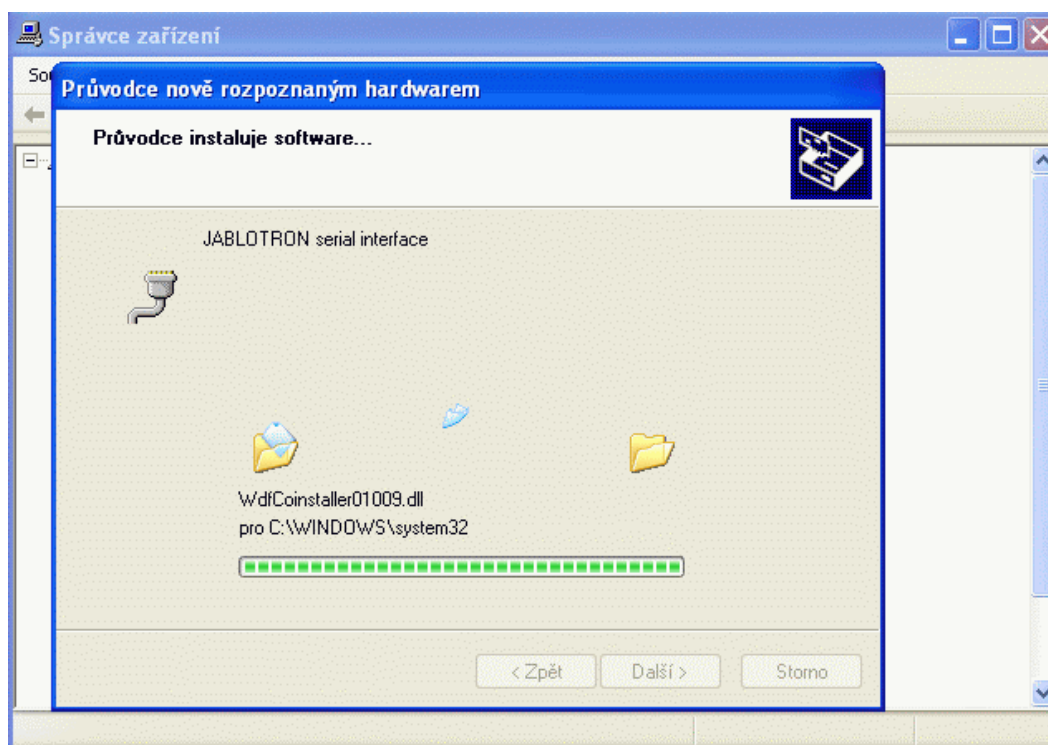
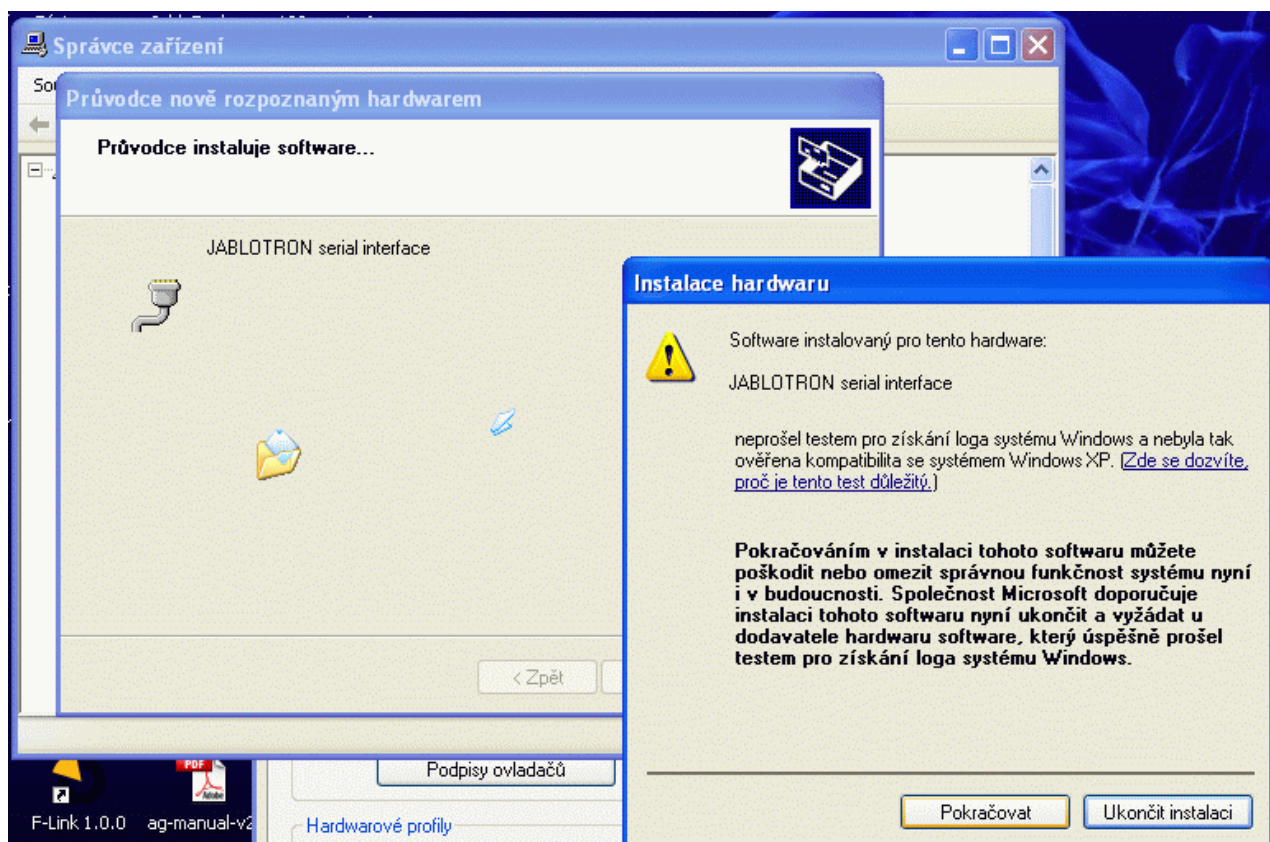
9. V ďalšom okne vyberte možnosť „Inštalovať zo zoznamu či daného umiestnenia“ (spodná voľba z dvoch ponúknutých) a kliknite na „Ďalej“ (v anglickom Windowse: „Next“).



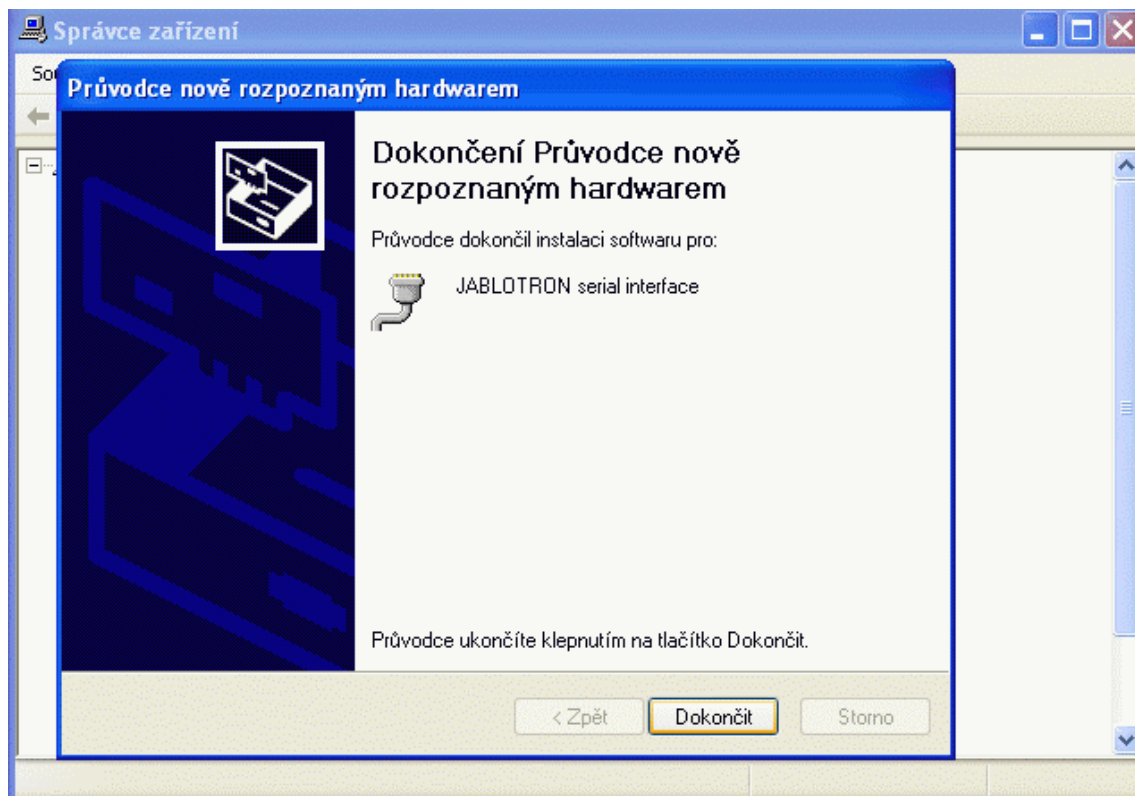
10. Následně zvolte možnost „Vyhledat nejlepší ovladač v tomto umístění“, zrušte „prehľadávanie vymeniteľných médií“, kliknite na tlačidlo „Prechádzať“ a nastavte cestu ku adresáru, do ktorého ste v kroku číslo 2 rozbalili stiahnutý súbor s ovládačmi a stlačte tlačidlo „OK“.



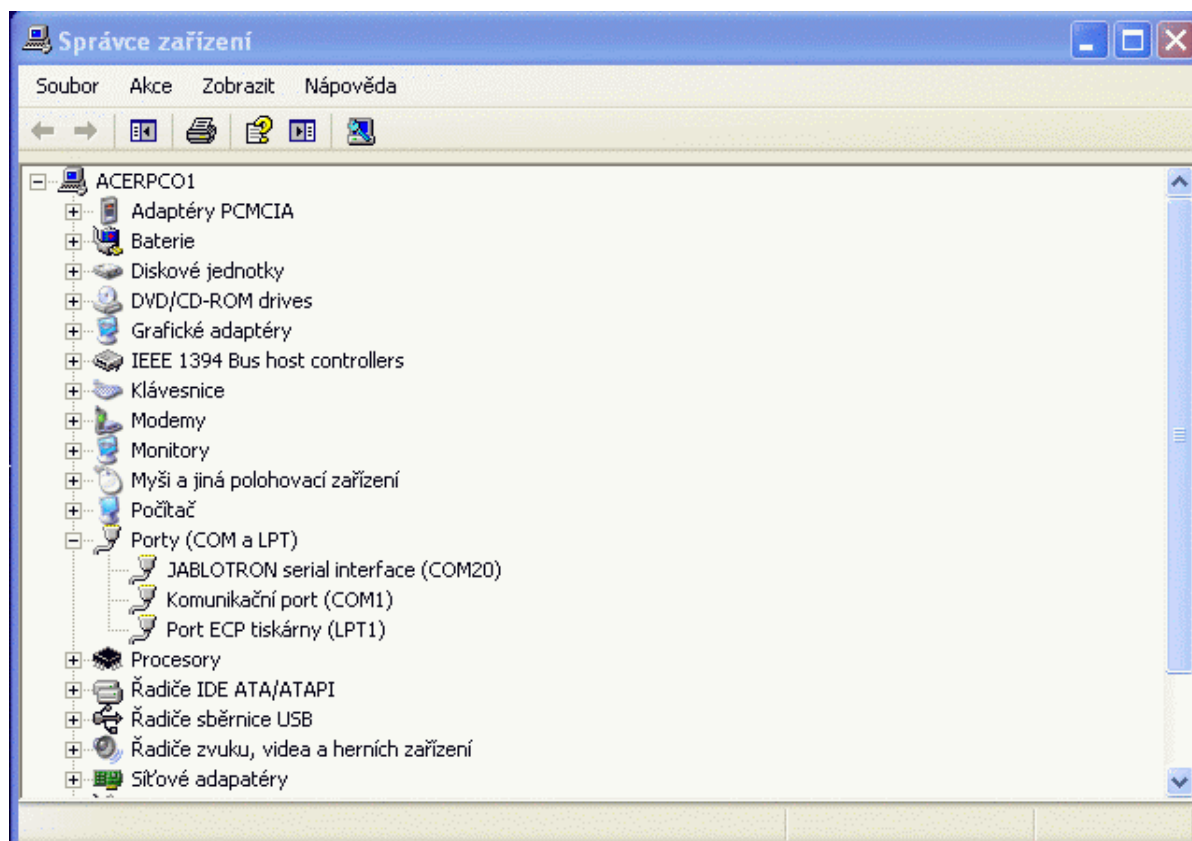
11. Potvrďte voľbu kliknutím na tlačidlo „Ďalej“ (v anglickom Windowse: „Next“) a začne sa inštalácia ovládača, počas ktorej Windows zobrazí upozornenie (o overení kompatibility). Kliknite na tlačidlo „Pokračovať“ a inštalácia bude pokračovať ďalej.



12. Na záver inštalácie zobrazí Windows informáciu, že bol softvér ovládača úspešne aktualizovaný. Okno potvrdíte kliknutím na tlačidlo „Dokončiť“ (v anglickom Windowse: „Finish“).

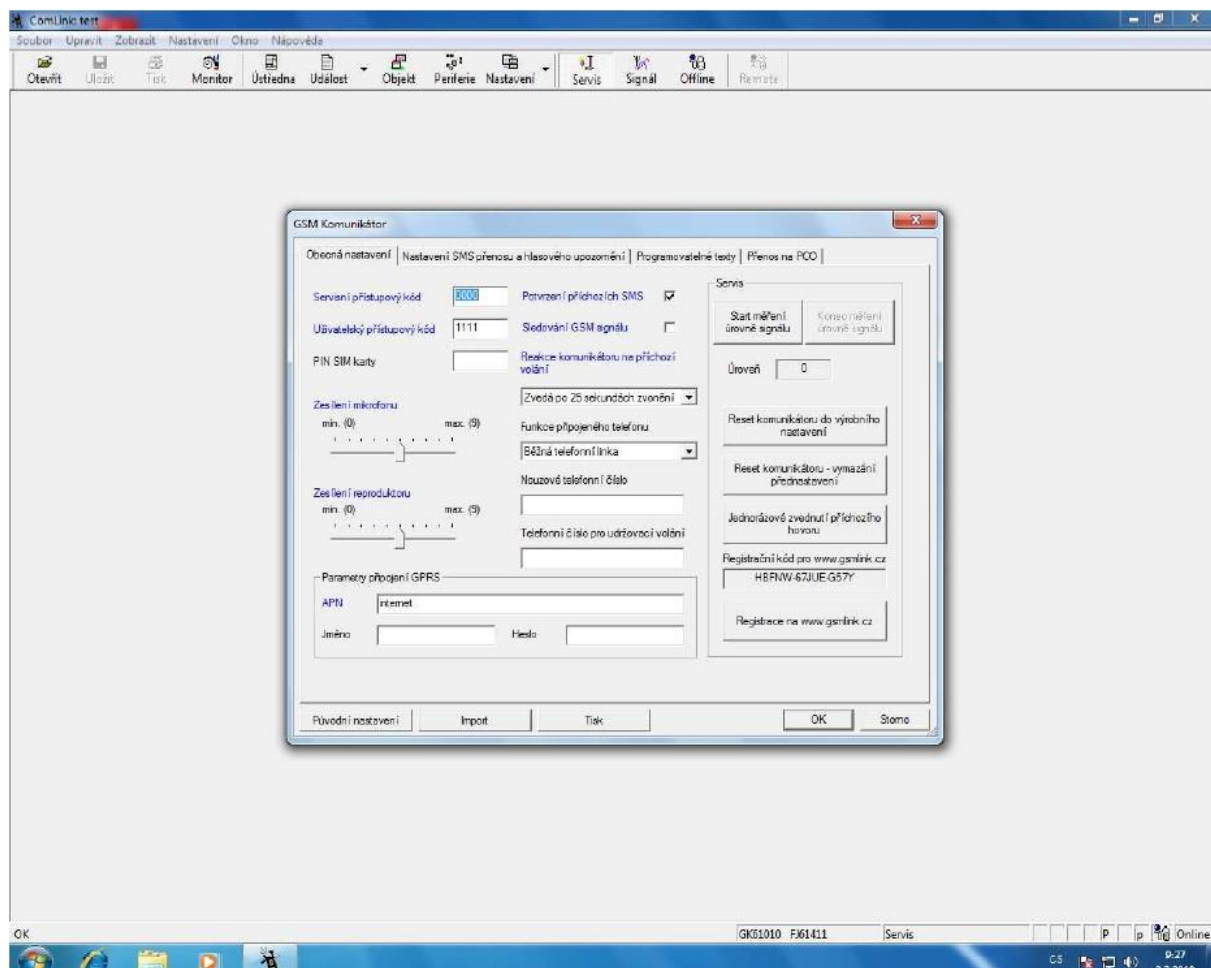


13. V „Správci zariadení“ uvidíte „JABLOTRON serial interface“ v položke „Porty (COM a LPT)“. V zátvorke je uvedené číslo COM portu, ktoré Windows prevodníku pridelil.



Záver

Na záver otestujte správnosť nainštalovaného ovládača pripojením zariadenia (napr. pripojte ústredňu JA-63K s GSM komunikátorom prostredníctvom prevodníka JA-80T ku počítaču, spustíte program ComLink a kliknete na „Nastavenia“ / „GSM komunikátora“. Pokiaľ sa korektne načítajú nastavenia GSM komunikátora, ovládač je určite nainštalovaný správne.



Obdobne môžete otestovať prevodník GD-04P pripojením univerzálneho GSM komunikátora GD-04 „David“ ku počítaču s programom GDLink alebo prevodník CA-340PRG prepojením autoalarmu CA-340 NESTOR a programu CARLink. Pokiaľ sa softvér spojí so zariadením, ovládač je nainštalovaný správne.

Odporúčanie: Pokiaľ je to možné používajte pre pripájanie rozhrania ku počítaču vždy ten istý USB port, do ktorého bolo rozhranie pripojené pri inštalácii.

Ak máte s inštaláciou ovládača alebo prácou so zariadením Jablotron akýkoľvek problém, obráťte sa na pracovníkov Oddelenia technickej podpory JABLOTRON Slovakia telefonicky na číslach 041 5640 263-5 alebo prostredníctvom e-mailu podpora@jablotron.sk.