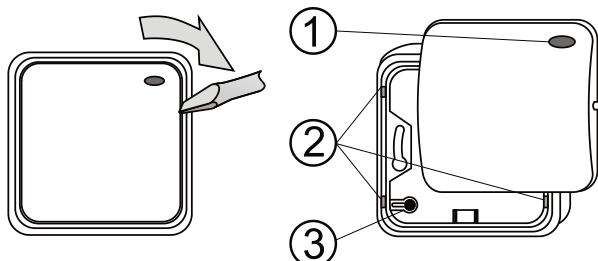


# JA-112J sběrnice tísňové nebo ovládací nástěnné tlačítko

Sběrnice tísňové nebo ovládací nástěnné tlačítko JA-112J je určeno k vyvolání tísňového poplachu, nebo ho lze využít např. k ovládní PG výstupu. Výrobek je komponentem systému JABLOTRON. Tlačítko disponuje dvěma tlačítky a indikační LED signalizací. Výrobek je určen pro montáž proškoleným technikem s platným certifikátem Jablotronu.

## Instalace

Má-li výrobek sloužit jako tísňový hlásič, musí být vždy montován se spodním plastem a musí mít zapnutý spodní sabotážní kontakt.



Obrázek 1: 1 – Indikační LED, 2 – západky spodního plastu, 3 – magnet

1. Otevřete pohyblivý kryt (šroubovákem z boku viz obr. 1).
2. Stiskem 4 západek v rozích (2) uvolněte spodní plast.
3. Po protažení kabelu, připevněte spodní plast na vybrané místo.
4. Zcvakněte do něj díl s elektronikou. V případě použití spodního plastu je potřeba přesadit magnet (3) sabotážního snímače z plastu, který drží elektroniku do spodního plastu.
5. Zapojte kabel sběrnice do svorkovnice (7).

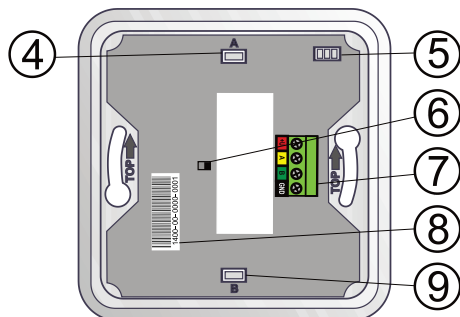


**Připojování sběrnice provádějte vždy při zcela vypnutém napájení systému.**

6. Uzavřete vrchní pohyblivý kryt tlačítka.
  - a. Dále se řiďte instalačním manuálem ústředny. Základní postup: Po zapnutí systému žlutá signálka (5) blikáním indikuje, že není tlačítko přiřazeno do systému.
  - b. V programu **F-Link** vyberte v kartě **Periferie** požadovanou pozici a tlačítkem **Přiřadit** zapněte režim učení.
  - c. Stiskněte libovolné tlačítko (A nebo B) – tím se tlačítko naučí a žlutá signálka zhasne.
7. Nastavte funkci tlačítka pomocí programu F-Link.

### Poznámky:

- Naučení detektoru do systému je možné i zadáním sériového čísla (8) programem F-Link, které je uvedeno na desce tlačítka pod čárovým kódem (1400-00-0000-0001), nebo pomocí volby **Naučit nepřizázené**.
- Při montáži tlačítka JA-112J mimo střežený objekt, je nutné pro tuto část sběrnice použít izolátor sběrnice pro zvýšení bezpečnosti systému.



Obrázek 2: 4 – Tlačítko A, 5 – indikační LED, 6 – sabotážní spínač, 7 – svorky sběrnice, 8 – sériové číslo, 9 – Tlačítko B

## Nastavení vlastností tlačítka

Provádí se programem F-Link – karta **Periferie**. Na pozici modulu použijte volbu **Vnitřní nastavení**. Zobrazí se dialog, ve kterém lze nastavit:

**Indikace LED při aktivaci:** Tímto parametrem lze zapnout indikaci LED při aktivaci tlačítka. Při aktivaci např. tísňe blikne tlačítko červenou barvou. V případě odložení aktivace, dochází k blikání LED po nastavenou dobu. U signalizace stavu PG svítí při zapnutí výstupu LED červeně a při vypnutí výstupu LED zeleně.

**Odložení aktivace (s):** **Pokud** použijeme tlačítko pro jednu z reakcí (tíseň, požár, ...), je možno ve vnitřním nastavení tlačítka zadat odložení aktivace v rozmezí 0–99 s.

**Poznámka:** **Pokud po dobu odložení aktivace dojde k opětovnému stisku tlačítka, akce je zrušena.**

**Vypnout spodní tamper:** **V případě** potřeby lze vypnout spodní tamper. Pokud je tlačítko použito jako tísňové, musí být spodní tamper zapnut.

**Ovládní PG** určuje způsob ovládní PG výstupu:

- **PG Zapnout / PG Vypnout:** Tlačítkem A se PG výstup zapne a tlačítkem B se vypne.
- **PG Zapnout:** Tlačítkem A i B se PG výstup pouze zapne.
- **PG Vypnout:** Tlačítkem A i B se PG výstup pouze vypne.

## Technické parametry

Napájení	ze sběrnice ústředny 12 V (9-15V)
Jmenovitý odběr proudu	5 mA
Maximální odběr proudu	20 mA
Rozměry	80 x 80 x 29 mm
Hmotnost	60 g
Prostředí	vnitřní všeobecné
Rozsah pracovních teplot	-10 °C až + 40 °C
Průměrná provozní vlhkost	75% RH, bez kondenzace
Klasifikace	stupeň zabezpečení 2/třída prostředí II (dle ČSN EN 50131-1)

Certifikační orgán Trezor Test s.r.o. (č. 3025)  
Splňuje ČSN EN 50130-4, ČSN EN 55032, ČSN EN 50581, ČSN EN 50131-1, ČSN EN 50131-3, ČSN EN 50134-2

Doporučený vrut 2 x  ø 3,5 x 40 mm (zapuštěná hlava)

JABLOTRON ALARMS a.s. prohlašuje, že výrobek JA-112J je navržen a vyroben ve shodě s harmonizačními právními předpisy Evropské unie: směrnice č.: 2014/30/EU, 2011/65/EU, je-li použit dle jeho určení. Originál prohlášení o shodě je na [www.jablotron.com](http://www.jablotron.com) v sekci **Ke stažení**.



**Poznámka:** Výrobek, ačkoliv neobsahuje žádné škodlivé materiály, nevyhazujte do odpadků, ale předejte na sběrné místo elektronického odpadu. Podrobnější informace na [www.jablotron.com](http://www.jablotron.com) v sekci **Ke stažení**.

