

BRAND MANUÁL

PRO PARTNERY JABLOTRON



JABLOTRON

OBSAH



ÚVOD	3
LOGO	4 - 9
BAREVNÉ SCHÉMA	10
FIREMNÍ PÍSMO	11
PODPŮRNÉ GRAFICKÉ PRVKY	12 - 13
TIŠTĚNÉ MATERIÁLY	14
INDIVIDUÁLNÍ POŽADAVKY	15 - 17
OBEČNÁ PRAVIDLA	18

ÚVOD

Vážení obchodní partneři,

vážíme si vzájemné spolupráce a rádi bychom vám poskytli praktický návod, jak správně používat ochrannou známku **JABLOTRON** ve vaší marketingové komunikaci.

Ochrannou známkou **JABLOTRON** se rozumí výraz **JABLOTRON ALARMS** nebo **JABLOTRON** použitý v jakémkoli typu a/nebo velikosti písma, samostatně nebo v kombinaci s jinými prvky, v textu nebo jako součást jakéhokoli loga. Dodržujte, prosím, pravidla uvedená v tomto Manuálu, abychom dosáhli konzistentního používání identity **JABLOTRON** a udržovali silné povědomí značky **JABLOTRON**. Tento Manuál poskytuje jasné standardy a pravidla pro vaši marketingovou komunikaci.

Sdílejte, prosím, tento Manuál se svými marketingovými a obchodními partnery a připomeňte jim dodržování uvedených pravidel.



CÍLOVÁ SKUPINA

Tento Manuál definuje použití ochranné známky **JABLOTRON** všemi, kdo prodávají produkty **JABLOTRON**. To zahrnuje přímé a nepřímé distributory, montážní firmy i marketingové agentury našich obchodních partnerů.



JINÉ DOHODY

Pokud jste uzavřeli jinou dohodu upravující používání ochranné známky **JABLOTRON** s výrobcem, tak má přednost před tímto Manuálem.



DOTAZY & KONTAKTY

Máte-li jakékoli dotazy týkající se správného použití loga a ochranné známky **JABLOTRON**, kontaktujte nás na e-mailové adrese marketingJS@jablotron.cz

LOGO | TYP & POUŽITÍ

Logo je klíčovou součástí firemní identity. Při použití loga **JABLOTRON** je třeba dodržet minimální velikost a ochrannou zónu, aby byla zajištěna jeho správná viditelnost. Pokud máte zájem o používání loga **JABLOTRON**, kontaktujte nás na e-mailové adrese marketingJS@jablotron.cz

JABLOTRON

Ochranná zóna



Ochranná zóna je definována ze všech stran šířkou písmene T.

Minimální velikost 20 mm



LOGO | TYP & POUŽITÍ

Logo **JABLOTRON** lze umístit, kromě bílého podkladu, také na černou nebo šedou plochu. Pro umístění loga na fotografii nebo jinou barevnou plochu použijte bílý štítek **JABLOTRON**.

LOGO - BAREVNÉ VARIANTY

JABLOTRON

JABLOTRON

LOGO NA BAREVNÉM POZADÍ



Negativní varianta



Štítek JABLOTRON



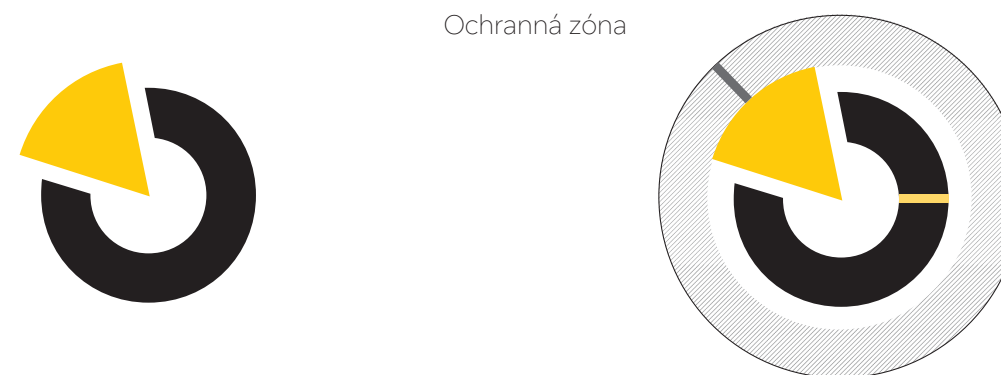
PŘÍKLADY NESPRÁVNÉHO UŽÍVÁNÍ LOGA

Následující příklady demonstrují nesprávné užívání značky. Logo **JABLOTRON** nelze nijak měnit, deformovat, překreslovat ani umísťovat na podkladové plochy. V případě, kdy je nutno umístit značku na pozadí zvolte negativní variantu značky nebo bílou kapsli **JABLOTRON** (viz předchozí stránka).



SYMBOL

Při použití symbolu je třeba dodržet ochrannou zónu následovně. Symbol nesmí být umístěn na podkladu, který od něho odvádí pozornost. Ochranná zóna je definována šířkou černé části symbolu v horizontální linii umístěná nad žlutou částí symbolu.



MOTTO

Tvoříme chytré věci jednoduché navenek

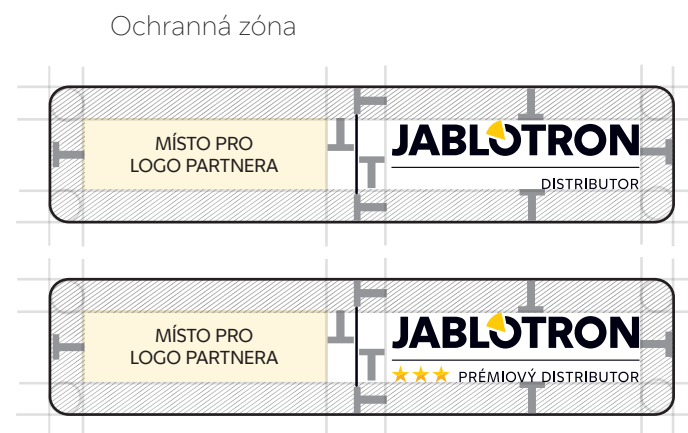
PRODUKTOVÁ LOGA JABLOTRON



LOGO | DISTRIBUTOŘI

Jako distributor **JABLOTRON** máte možnost používat toto logo ve své marketingové komunikaci. Lze ho použít jen ve formátu, ve kterém bylo poskytnuto, a nelze ho žádným způsobem upravovat či měnit.

1. Vyberte si jednu z verzí partnerského loga **JABLOTRON** (BÍLÉ nebo ŠEDÉ) a vaši dosaženou partnerskou úroveň.
2. Umístěte vaše logo v černé (01) nebo bílé (02) barvě.
3. Použijte partnerské logo **JABLOTRON** pro online i offline prezentaci.



(01) BÍLÉ



(02) ŠEDÉ



LOGO | MONTÁŽNÍ PARTNEŘI

Jako montážní partner **JABLOTRON** máte možnost používat toto logo ve své marketingové komunikaci. Logo montážního partnera **JABLOTRON** lze použít jen ve formátu, ve kterém bylo poskytnuto, a nelze ho žádným způsobem upravovat či měnit.

1. Základní forma loga se skládá ze symbolu, popisu úrovně montážního partnera a loga **JABLOTRON**.
2. Plnobarevnou variantu lze použít pouze na bílém podkladu.
3. Logo je možné prezentovat pouze se všemi texty.



BAREVNÉ SCHÉMA | FIREMNÍ BARVY

Firemní barvy **JABLOTRON** obsahují 3 základní barvy. Sortiment alarmů je zastoupen žlutou, šedou a modrou barvou. Doplnkové barvy reprezentované černou a bílou lze obecně použít v jakékoli komunikaci. Intenzitu všech barev lze upravovat následovně.




**PANTONE
116 C**

RGB: 255 | 207 | 0
CMYK: 0 | 20 | 100 | 0
HEXA CODE: #FFCF00



**PANTONE
PROCESS
BLUE C**


RGB: 0 | 133 | 207
CMYK: 100 | 20 | 0 | 0
HEXA CODE: #0085CF



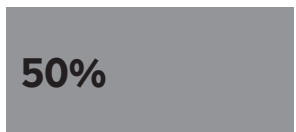
**PANTONE
BLACK C**

100%

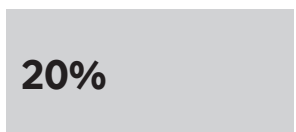
RGB: 0 | 0 | 0
CMYK: 70 | 40 | 0 | 100
HEXA CODE: #000000



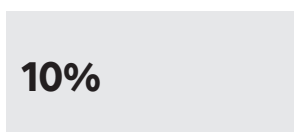
70%




50%



20%




10%



**PANTONE
429 C**

RGB: 162 | 170 | 182
CMYK: 41 | 27 | 21 | 4
HEXA CODE: #A2AAB6



**PANTONE
000C**

100%

RGB: 255 | 255 | 255
CMYK: 0 | 0 | 0 | 0
HEXA CODE: #FFFFFF

FIREMNÍ PÍSMO | TYP FONTU

JABLO FONT je definován jako hlavní firemní písmo. V případě, že není hlavní firemní font k dispozici nebo se používá elektronická forma pro přenos nebo sdílení dat s ostatními uživateli, doporučujeme použít font typu **Arial** nebo **Helvetica**.

Firemní písma pomáhají dosáhnout jedinečného a jednotného vzhledu všech výstupů. Alternativní písma se používají tehdy, kdy není hlavní firemní písmo k dispozici nebo není možné jeho použití (např. sdílený dokument PowerPoint).

TYP FONTU

JABLO FONT

J A B L O T H I N
abcdefghijklmnopqrstuvwyz
ABCDEFGHIJKLMNOPQRSTUVWXYZ
1234567890?!*+ - (,) % & @

J A B L O R E G U L A R
abcdefghijklmnopqrstuvwyz
ABCDEFGHIJKLMNOPQRSTUVWXYZ
1234567890?!*+ - (,) % & @

J A B L O S E M I B O L D
abcdefghijklmnopqrstuvwyz
ABCDEFGHIJKLMNOPQRSTUVWXYZ
1234567890?!*+ - (,) % & @

Thin

Regular

Semibold

PODPORA | GRAFICKÉ PRVKY

V souvislosti s kvalitní a systematickou prezentací se doporučuje používat, kromě samotné základní specifikace (použití, barevnost, ochranná zóna, písmo), podpůrné prvky v podobě tištěných spojů, které charakterizují technické zaměření společnosti JABLOTRON.

VARIANTY PODPŮRNÝCH PRVKŮ PRO INTERNÍ KOMUNIKACI

Slouží např. pro firemní dokumenty, prezentace, vizitky zaměstnanců nebo podpisové bannery.

Verze 1.a



Verze 1.b



Verze 1.c



PODPORA | GRAFICKÉ PRVKY

VARIANTY PODPŮRNÝCH PRVKŮ PRO EXTERNÍ KOMUNIKACI

Slouží např. pro tvorbu tiskovin nebo webových bannerů reprezentující produkty JABLOTRONu. Také pro přípravu partnerské grafiky (např. polepy, bannery, cedule a plachty, které zastupují distributorskou síť nebo montážní partnery JABLOTRONU.)

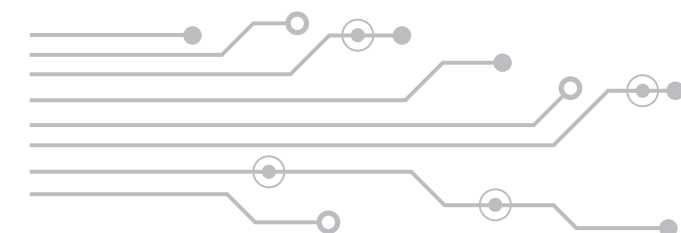
Verze 2.a



Verze 2.b



Verze 2.c



TIŠTĚNÉ MATERIÁLY

Společnost **JABLOTRON** nabízí kompletní řadu tiskovin, které splňují potřeby všech cílových skupin – jak koncových uživatelů, tak i montážních partnerů. Objednávejte v B2B e-shopu.



PRODUKTOVÉ KATALOGY obsahují technické parametry prvků zabezpečovacího systému **JABLOTRON 100+** nebo **JABLOTRON Mercury**.



PRODUKTOVÁ MAPA zobrazuje přehled komponentů **JABLOTRON 100+** nebo **JABLOTRON Mercury**.



BROŽURY KOMPLETNÍHO ŘEŠENÍ přehled kompletního řešení řady **JABLOTRON 100+** nebo **JABLOTRON Mercury** pro domy a komerční budovy.



B2B A B2C ROLL-UPY Roll-upy prezentující řady **JABLOTRON 100+** nebo **JABLOTRON Mercury** ve verzi pro B2B nebo B2C zákazníky.

INDIVIDUÁLNÍ POŽADAVKY | ON-LINE MARKETING

JABLOTRON nabízí možnost přípravy grafiky bannerů pro on-line komunikaci. Pokud chcete vytvořit post na sociální síti nebo obrázek pro web, kontaktujte marketingJS@jablotron.cz



INDIVIDUÁLNÍ POŽADAVKY | VELETRHY & SHOWROOMY



Není-li dohodnuto jinak, na veletrzích používá obchodní partner pouze vlastní logo a firemní identitu.

Odkazovat na partnerství či produkty společnosti **JABLOTRON** lze pomocí loga obchodního partnera **JABLOTRON** a použitím produktových fotografií.

Vzhledem k tomu, že je každý veletrh a showroom specifický, kontaktujte nás, pokud plánujete zahrnout **JABLOTRON** do své expozice.



INDIVIDUÁLNÍ POŽADAVKY | OUTDOOR & POLEPY VOZIDEL

Pokud máte zájem o návrh venkovní reklamy (např. reklamní plachty, polepy aut, prodejen, atd.), kontaktujte nás individuálně se specifikací rozměrů, charakteristiky umístění a dalších podrobností týkajících se vaší kampaně.



Pro konkrétní řešení nás kontaktujte individuálně na e-mailové adrese marketingJS@jablotron.cz.

OBEČNÁ PRAVIDLA

1. Obchodní partner je oprávněn používat **JABLOTRON** brand a ochrannou známku, jakož i propagační a prezentační materiály a další duševní vlastnictví společnosti **JABLOTRON** pouze pro účely prezentace a propagace společnosti **JABLOTRON** a pro účely prodeje produktů **JABLOTRON**.
2. Obchodní partner není oprávněn používat **JABLOTRON** brand, ochrannou známku nebo logo jako součást své vlastní značky, ochranné známky nebo loga bez předchozího souhlasu. Obchodní partner společnosti **JABLOTRON** není oprávněn registrovat jakoukoli značku, ochrannou známku nebo logo společnosti **JABLOTRON** ani samotné slovo "**JABLOTRON**".
3. Obchodní partner je oprávněn používat ochrannou známku nebo logo společnosti **JABLOTRON** pouze způsobem, který jasně deklaruje, že společnost **JABLOTRON** je výrobcem a obchodní partner je distributorem / montážním partnerem.
4. Obchodní partner je oprávněn používat ochrannou známku a logo společnosti **JABLOTRON** pouze v podobě registrované a předem schválené společností **JABLOTRON** v souladu s tímto Manuálem.
5. Obchodní partner není oprávněn používat jiné ochranné známky a loga společnosti **JABLOTRON** bez předchozího souhlasu.
6. Obchodní partner je oprávněn používat ochranné známky a loga společnosti **JABLOTRON** pouze ve spojení s výrobky společnosti **JABLOTRON**.
7. Veškeré propagační a reklamní materiály a všechny formy marketingové komunikace obsahující ochrannou známku, logo a/nebo produkty společnosti **JABLOTRON** včetně aplikace MyJABLOTRON vytvořené obchodním partnerem musí být před jejich zveřejněním předloženy ke schválení společnosti **JABLOTRON**. Obchodní partner je povinen upravit všechny materiály, které byly shledány nepřesnými, zavádějícími, umožňujícími zneužití nebo poškozující dobré jméno společnosti **JABLOTRON**.
8. Obchodní partner je povinen při všech svých činnostech postupovat tak, aby nepoškozoval dobré jméno společnosti **JABLOTRON** a respektoval práva společnosti **JABLOTRON** na její duševní vlastnictví.

Děkujeme
vám že pomáháte budovat
značku **JABLOTRON**

DOC_UO_02 | 2501-01 CZ



www.jablotron.com

JABLOTRON